



RAPPORT ANNUEL D'ACTIVITÉ

2018

ÉDITORIAL

Renforcer la coopération avec les territoires !

Le rôle du Sidelc est stratégique car presque tous les projets portés par les collectivités sont concernés à un moment ou un autre par l'énergie, l'éclairage public et les télécommunications.

Cette position centrale dans les politiques d'aménagement de notre territoire nous demande chaque jour de la souplesse et même de l'agilité pour nous adapter en permanence aux besoins de nos communes, sans jamais renoncer à nos valeurs de solidarité territoriale.

Garant du service public de l'énergie électrique, le Sidelc connaît les mêmes problématiques que ses adhérents dans une décennie qui a été marquée par une profonde mutation : la prise en compte du changement climatique et la nécessité de changer nos habitudes de consommation et nos modes de vie, le développement de la production décentralisée et de nouveaux usages, l'émergence d'une mobilité durable, le développement de nouvelles technologies ...

Au terme de cette année 2018, chacun peut évaluer notre action dans un contexte tendu pour les collectivités : près de 14 millions d'euros ont été investis !

Toutes ces actions ont été conduites et réalisées jour après jour par les agents et les entreprises travaillant pour le Syndicat, en respectant strictement le calendrier imposé par les élus et toujours au service de la qualité de vie des habitants et de l'attractivité du territoire.

En souhaitant que mon enthousiasme soit communicatif, je peux vous assurer que le Sidelc poursuivra ses efforts, dans ses activités traditionnelles qui sont notre raison d'être, comme dans les politiques énergétiques innovantes qui sont notre devenir.

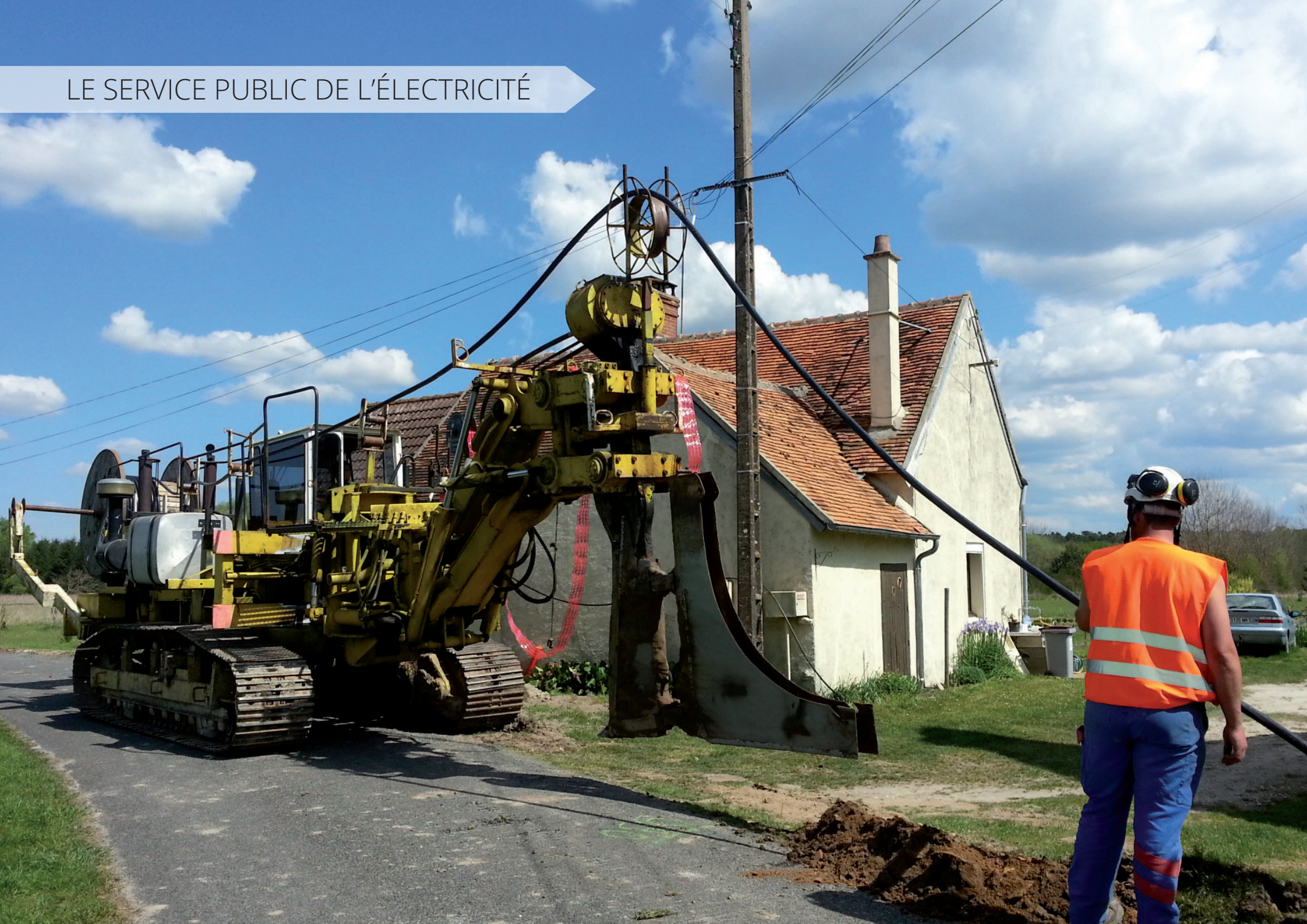
Enfin, j'adresse un grand merci aux élus et à l'ensemble de nos collaborateurs pour leur engagement de tous les instants, qui nous permet d'atteindre ces résultats.

Bonne lecture à tous.

A stylized, handwritten signature in black ink, consisting of several loops and a long horizontal stroke extending to the right.

Bernard PILLEFER
Président

LE SERVICE PUBLIC DE L'ÉLECTRICITÉ



LE SIDE LC

2 152
installations de
production
(photovoltaïque,
éolien, hydraulique,
biomasse...)

13 773 km
réseaux
électriques
concédés

276
communes
343 392
habitants
(01/01/2018)

ENEDIS ?

**Exploitant des réseaux
et distributeur concessionnaire, ENEDIS**

- exploite et maintient le réseau d'électricité
- dépanne 24 h / 24, 7 j / 7 tous les clients
- entretient une relation de proximité avec les élus, les autorités concédantes

Clients HTA

939

Clients BT ≤ 36 kVA

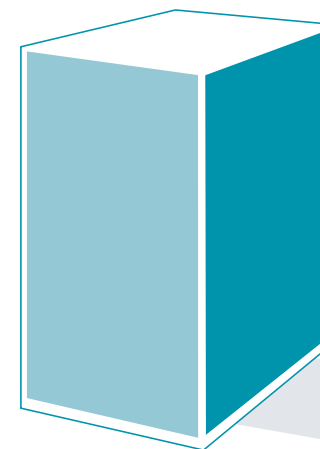
198 578 (dont 151 022 TRV)

Clients BT > 36 kVA

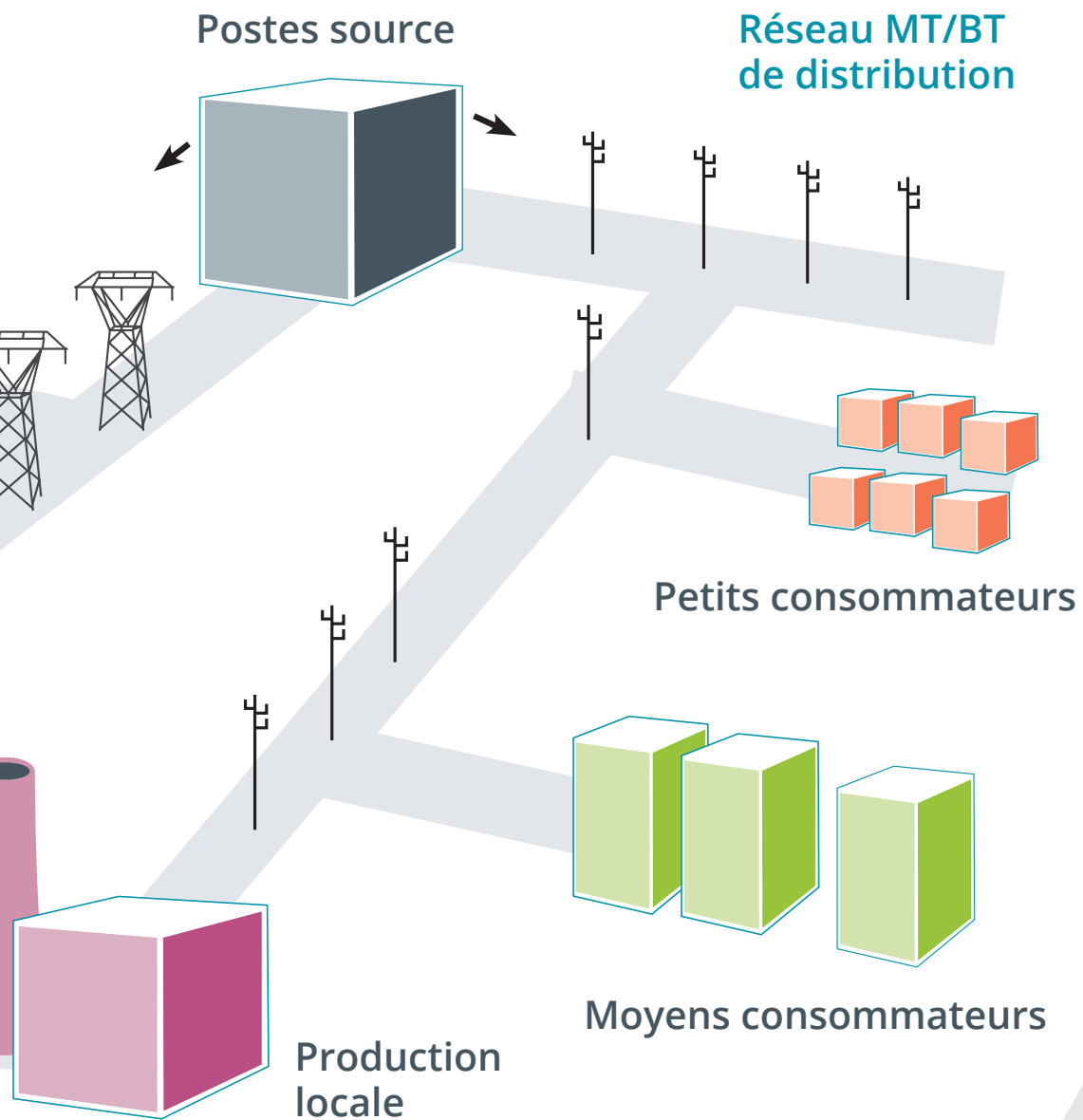
2 411

TRV : Tarif Réglementé de Vente

**Réseau HT
de distribution**



Gros consommateurs



Le SIDE LC ?

Propriétaire des réseaux et autorité concédante, le SIDE LC

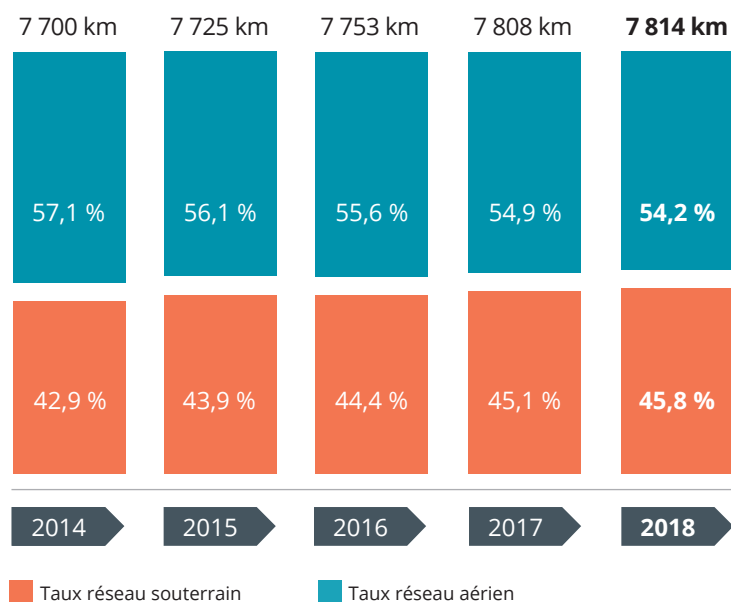
- organise la délégation de service public d'électricité
- contrôle le bon accomplissement des dispositions prévues dans le contrat de concession
- exerce la maîtrise d'ouvrage des travaux de développement, de modernisation et de dissimulation des réseaux électriques

18
postes source
9 334
postes de
transformation

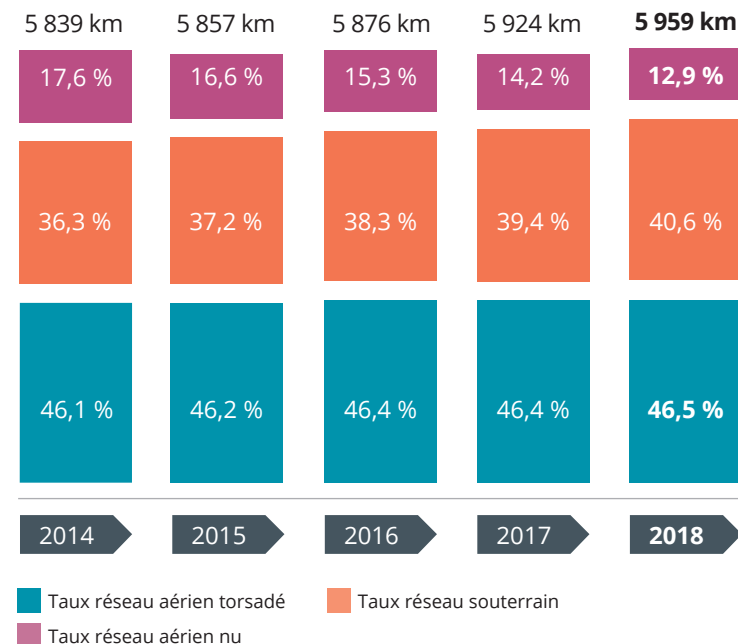
201 928
points de
livraison
(HTA / BT)

CARACTÉRISTIQUES GÉNÉRALES DU RÉSEAU

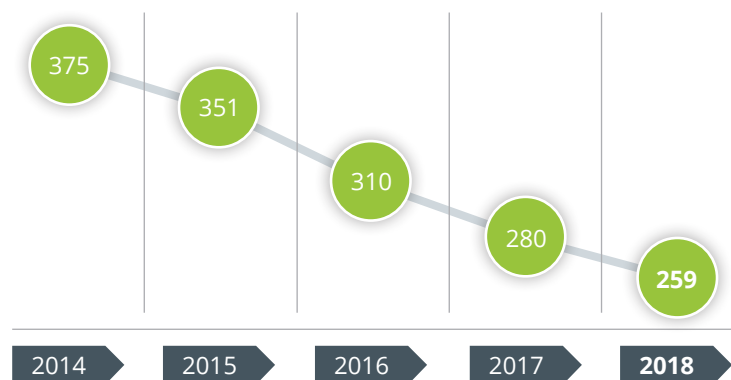
⚡ Réseau HTA de la concession



⚡ Réseau BT de la concession



⚡ Évolution du réseau BT aérien nu de faible section (km)



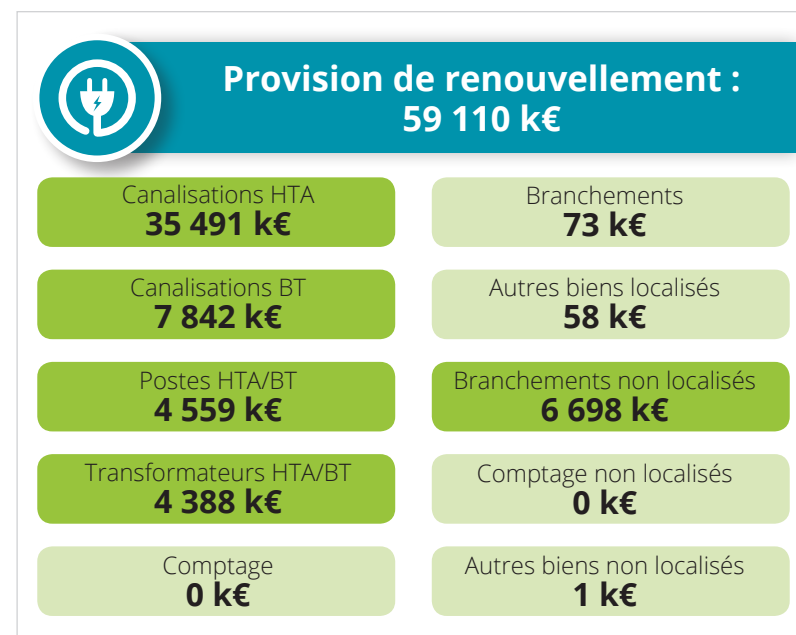
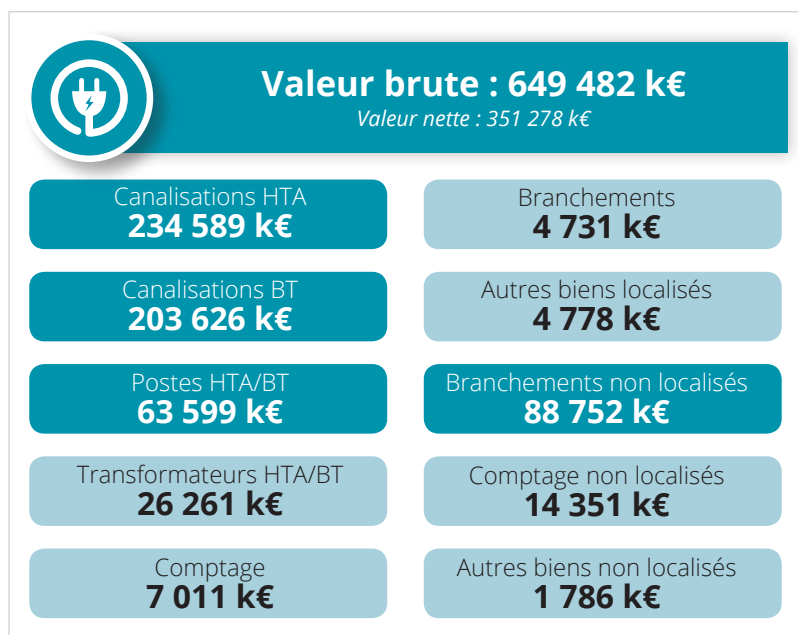
HTA ?

Le réseau moyenne tension, appelé HTA, est le maillon qui relie le réseau de transport, à partir des postes source, au réseau de distribution basse tension (BT), au niveau des postes de transformation HTA/BT.

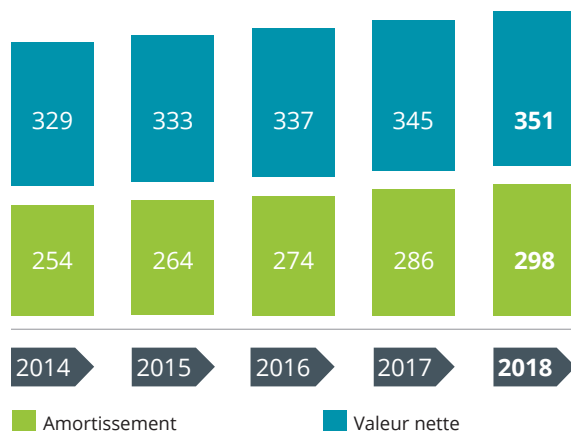
BT ?

Le réseau basse tension, appelé BT, est le maillon qui relie le réseau HTA, à partir des postes HTA/BT, aux branchements qui alimentent les clients BT.

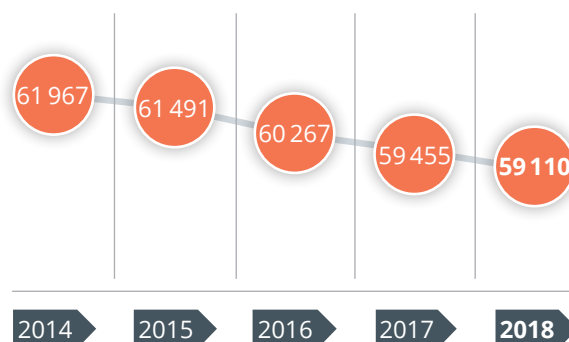
VALEURS DES OUVRAGES CONCÉDÉS



Évolution des immobilisations en concession (M€)



Évolution des provisions constituées pour renouvellement (k€)



Valeur brute ? La valeur brute correspond à la valeur d'origine des ouvrages.

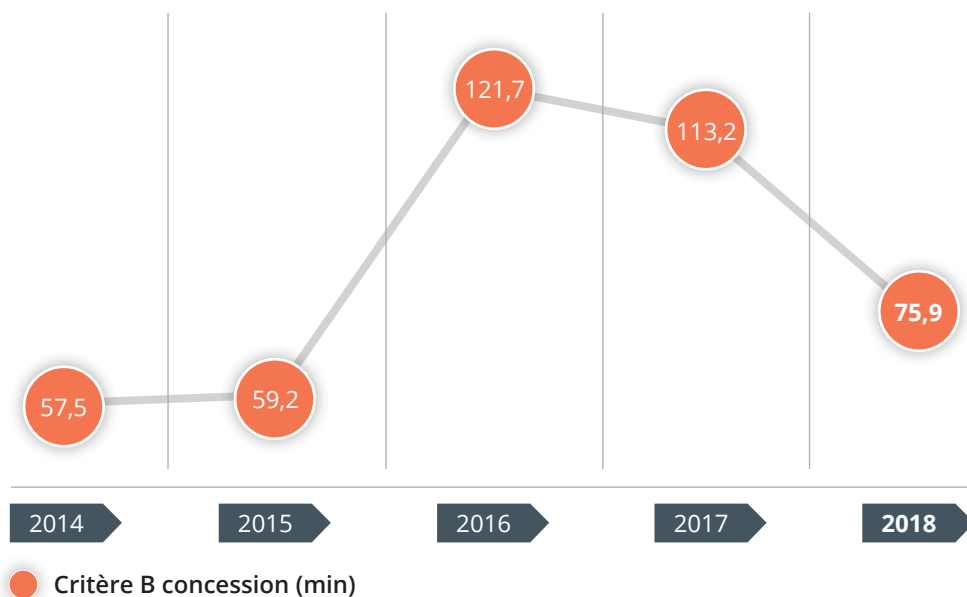
Valeur nette ? La valeur nette correspond à la valeur brute d'un ouvrage, diminuée des amortissements linéaires sur la durée d'utilité des ouvrages.

Amortissement ? L'amortissement comptable d'un bien est l'étalement de son coût sur sa durée d'utilisation.

Provisions pour renouvellement ? Elles sont constituées par le concessionnaire pour les ouvrages renouvelables avant la fin de la concession. Elles doivent couvrir la différence entre la valeur d'origine du bien et son coût futur de remplacement. Elles ne peuvent être utilisées que pour renouveler l'ouvrage pour lequel elles ont été constituées.

CONTINUITÉ D'ALIMENTATION

⚡ Durée annuelle de coupure perçue par un client alimenté en basse tension



Critère B ?

Cet indicateur mesure le temps, exprimé en minutes, pendant lequel un client mal alimenté en basse tension, est en moyenne privé d'électricité, quelle que soit la cause de l'interruption de fourniture (travaux ou incident fortuit sur le réseau, incident en amont du réseau de distribution).

⚡ Nombre de clients BT

	2017	2018
Affectés par plus de 6 coupures longues (≥ à 3 min), toutes causes confondues	1 733	1 162
Coupés pendant plus de 3 heures en durée cumulée sur l'année, toutes causes confondues	32 461	24 847
Dont nombre de clients BT coupés plus de 3 heures, suite à incident situé en amont du réseau BT	25 461	16 580
Coupés pendant plus de 6 heures consécutives, toutes causes confondues	11 003	6 913

Plusieurs évènements climatiques importants ont touché la région Centre-Val de Loire en 2018 :

- Les tempêtes Carmen et Eleanor de début janvier
- Les forts orages de fin mai
- L'épisode neigeux de fin octobre
- Les deux épisodes venteux de mi-décembre.

Toutefois ces évènements n'ont pas été classés comme incidents exceptionnels et leurs impacts sur le Loir-et-Cher ont été de moindres ampleurs, comparés aux évènements survenus en 2017.

⚡ Fréquence des coupures

	2014	2015	2016	2017	2018
Coupures longues (\geq à 3 min), toutes causes confondues	0,8	1,0	1,2	1,3	1,3
Coupures brèves (1 s à 3 min), toutes causes confondues	2,1	1,8	2,5	2,3	2,2

⚡ Perturbations liées à des incidents affectant le réseau

	2014	2015	2016	2017	2018
Nombre d'incidents HTA pour 100 km de réseau	3,1	3,1	3,7	5,0	3,6
Nombre d'incidents BT pour 100 km de réseau	5,5	7,4	8,5	7,7	7,9

⚡ Perturbations liées aux travaux sur le réseau

	2017	2018
Nombre de coupures pour travaux	1 025	1 110
Réseau BT	552	751
Réseau HTA	473	359
Temps moyen (min)	14	13



QUALITÉ DE L'ÉLECTRICITÉ

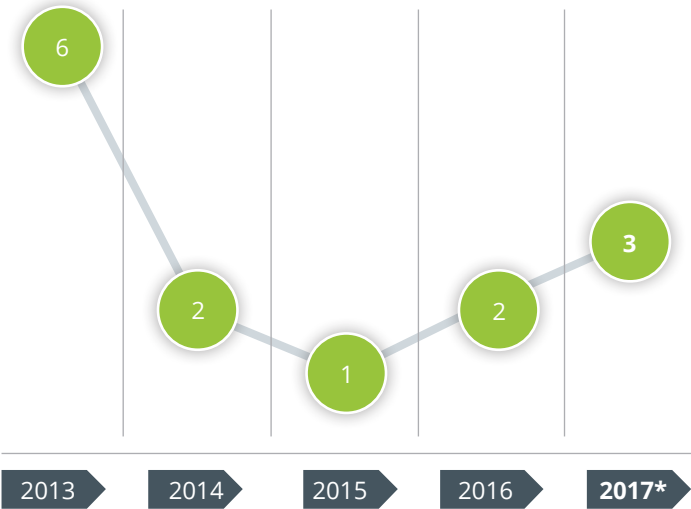
⚡ Départs en contrainte de tension

	2017	2018
Taux de départs BT > 10 %	0 %	0,5 %
Taux de départs HTA > 5 %	1,2 %	0,8 %

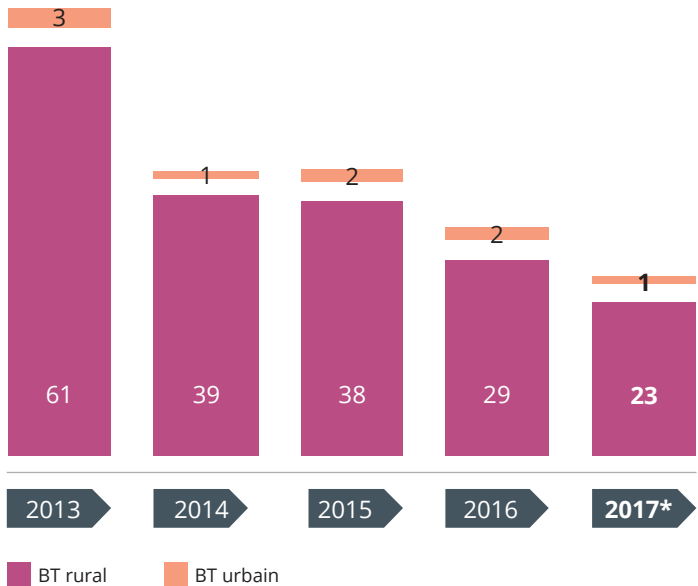


⚡ Contraintes de tension sur les réseaux HTA et BT

Évolution du nombre de départs HTA avec une contrainte > à 5 %



Évolution du nombre de départs BT mal alimentés par zone

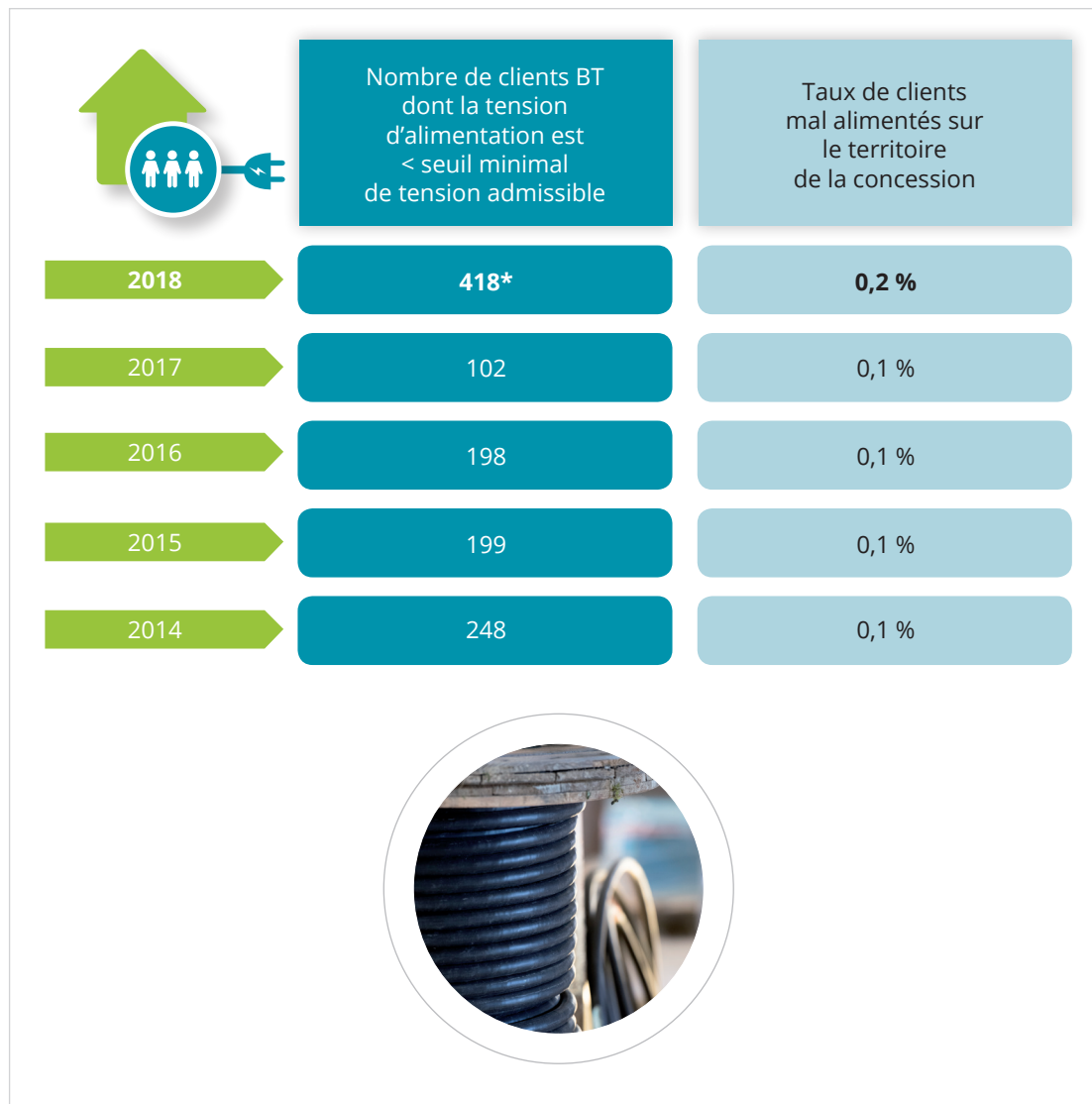


* Les données 2018 seront connues lors du contrôle de la concession qui sera effectué en 2019.

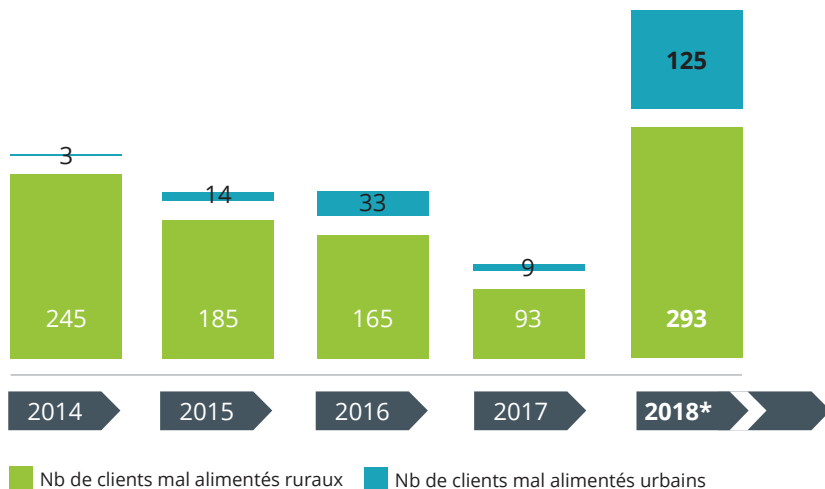
🔌 Clients mal alimentés

Clients mal alimentés ?

Un client est considéré comme «mal alimenté» lorsque la tension à son point de livraison sort, au moins une fois par an, de la plage de variation admise. La plage de variation admise est de + 10 % ou - 10 % par rapport à la tension nominale 230/400 V (décret du 24 décembre 2007).



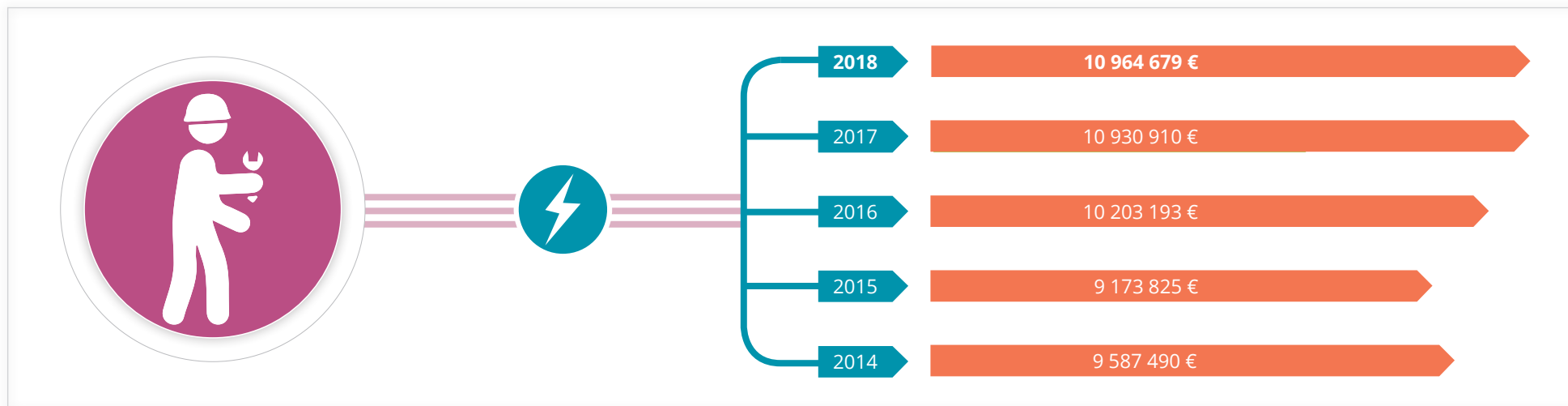
🔌 Clients mal alimentés



* Ce résultat est lié à la mise en œuvre de la nouvelle méthode statistique d'évaluation du nombre de CMA appelée «méthode GDO-SIG» qui intègre désormais la présence de producteurs (en nombre croissant) et les données de consommation des compteurs Linky (dont les historiques sont fiabilisés).

ACTIVITÉ DU SIDE LC EN 2018

Mandatement au titre des travaux d'électrification



Répartition des travaux SIDE LC



Quelles activités ?

Le SIDE LC exerce sa compétence principale dans l'organisation du service public de distribution électrique en étant le maître d'ouvrage et le maître d'œuvre de travaux sur les lignes et postes de transformation composant le réseau de distribution exploité par le concessionnaire ENEDIS.

EXTENSION



But : desservir les nouveaux usagers



Une extension du réseau de distribution publique d'électricité est le prolongement d'une ligne existante basse tension (230-400 volts) jusqu'au droit de la parcelle à desservir.

Initiateur du projet : client

Montant 2018 : 812 747€ TTC

INFO +

Pour le département de Loir-et-Cher, l'interface de traitement unique des certificats d'urbanisme (CU) est celle d'ENEDIS (0 810 42 17 13 - 47 avenue de Saint-Mesmin - 45077 ORLÉANS cedex 2).

SIDELC

Participation
des collectivités ou tiers

Extension

40 %

60 %

RENFORCEMENT



**But : résorption de chutes de tension
(- 10 % / + 10 % par rapport à 230 volts : 207-253 volts)**



Face à l'accroissement de la demande en énergie (chauffage électrique, multi-média,...) et à la sensibilité de certains composants électroniques, il est parfois nécessaire de redimensionner le réseau :

- remplacement des lignes basse tension de faible section par des câbles isolés torsadés plus gros ;
- injection de courant à partir de nouveaux postes de transformation (20 000 volts / 230-400 volts).

Initiateur du projet : SIDELC

Montant 2018 : 2 423 149 € TTC

SIDELC

Participation
des collectivités

Renforcement

100 %

0 %

SÉCURISATION



But : remplacement des fils nus par un câble torsadé



Depuis 2005, le SIDE LC vise à les supprimer de la concession et à les remplacer par des réseaux souterrains ou torsadés, notamment lorsque les fils nus se situent dans des zones boisées ou très ventées.

Initiateur du projet : SIDE LC

Montant 2018 : 3 728 203 € TTC

	SIDE LC	Participation des collectivités
Sécurisation	100 %	0 %

DISSIMULATION



But : amélioration esthétique et du cadre de vie



Ces opérations permettent de sécuriser et d'améliorer l'esthétique des communes et sont généralement coordonnées avec des travaux de dissimulation des réseaux de communication électronique et d'éclairage public.

Initiateur du projet : commune

Montant 2018 : 4 000 580 € TTC

	SIDE LC	Participation des collectivités
Communes urbaines	40 % montant plafonné à 64 000 € tous les 2 ans	60 %
Communes rurales	80 % montant plafonné à 128 000 € tous les 2 ans	20 %

ÉCLAIRAGE PUBLIC ET GÉNIE CIVIL DE COMMUNICATION ÉLECTRONIQUE



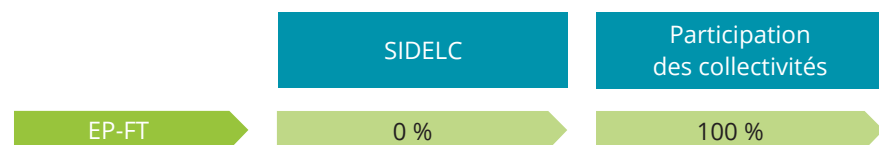
But : offrir la possibilité aux communes de réaliser, dans le cas d'opérations concomitantes avec des travaux électriques, leurs travaux d'éclairage public et de téléphonie



Convention d'organisation temporaire de la maîtrise d'ouvrage en application des dispositions de l'article L. 2422-12 du code de la commande publique.

Initiateur du projet : commune

Montant 2018 : 2 439 291 € TTC



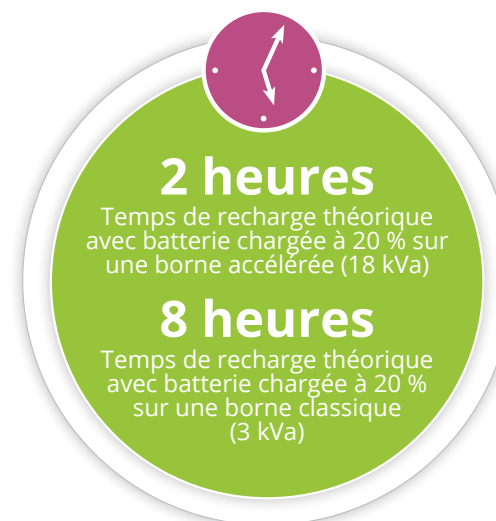
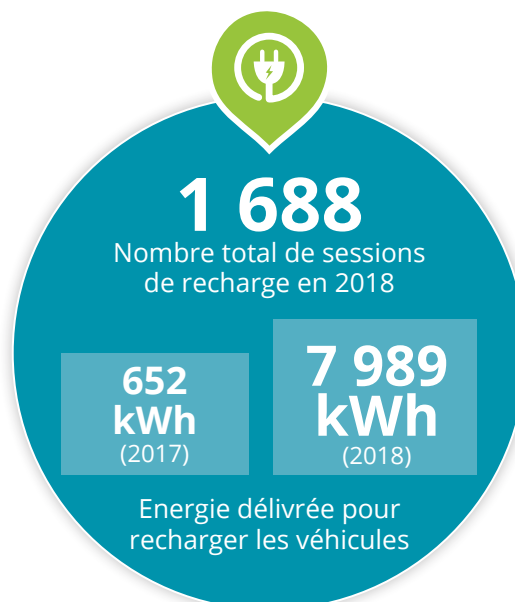
SYNTHÈSE

	Nature et objet des travaux	Communes rurales	Communes urbaines
Extension	Extension de réseau	SIDELC	ENEDIS
	Extension de réseau puissance > 250 kVA ou alimentation privée HTA	ENEDIS	ENEDIS
Lotissement	Lotissement public	SIDELC	ENEDIS
	Lotissement privé	ENEDIS	ENEDIS
Renforcement	Renforcement réseaux BT existants	SIDELC	ENEDIS
	Renforcement réseaux HTA existants	ENEDIS	ENEDIS
Dissimulation	Dissimulation des réseaux pour les collectivités publiques	SIDELC	SIDELC
	Dissimulation des réseaux pour les privés	ENEDIS	ENEDIS
Sécurisation	Sécurisation réseaux BT existants	SIDELC	ENEDIS
Renouvellement	Renouvellement réseaux BT et HTA existants	ENEDIS	ENEDIS
Branchement	Branchements BT	ENEDIS	ENEDIS
Mise en conformité et déplacement d'ouvrage	Mise en conformité	ENEDIS	ENEDIS
	Déplacement d'ouvrage	ENEDIS	ENEDIS

LES INFRASTRUCTURES DE RECHARGE POUR VÉHICULES ÉLECTRIQUES (IRVE)



2018 EN CHIFFRES





COMMUNES LES PLUS FRÉQUENTÉES POUR LA RECHARGE DES VÉHICULES ÉLECTRIQUES ET HYBRIDES EN 2018

1

Blois
283 recharges

2

Romorantin-Lanthenay
178 recharges

3

Vendôme
107 recharges

4 ➤ **Mer**

60 recharges

5 ➤ **Montrichard - Val de Cher**

57 recharges

6 ➤ **Veuzain sur Loire**

54 recharges

7 ➤ **Salbris**

51 recharges

8 ➤ **Lamotte-Beuvron**

50 recharges

9 ➤ **Saint-Gervais-la-Forêt**

45 recharges

9 ➤ **Saint-Georges-sur-Cher**

45 recharges

11 ➤ **Saint-Laurent-Nouan**

40 recharges

12 ➤ **Selles-sur-Cher**

25 recharges

12 ➤ **Saint-Aignan-sur-Cher**

25 recharges

14 ➤ **Chaumont-sur-Tharonne**

24 recharges

15 ➤ **Montoire-sur-le-Loir**

22 recharges



BORNES LES PLUS UTILISÉES POUR LA RECHARGE DES VÉHICULES ÉLECTRIQUES ET HYBRIDES EN 2018

1

Romorantin-Lanthenay
Rue Sabard
101 recharges

2

Blois
Place Jacques Lob
65 recharges

3

Saint-Georges-sur-Cher
Place Bretonneau
45 recharges

Ces trois bornes
représentent

12,5 %

des recharges totales
effectuées
sur le département.



DÉTAIL PAR COMMUNE



Sessions de charge



Nombre de bornes

COMMUNES		
Arville	12	1
Beauce La Romaine (Ouzouer-le-Marché)	10	1
Beauce La Romaine	9	1
Blois	283	8
Bracieux	8	1
Cellettes	1	1
Chailles	7	1
Chapelle-Vendômoise (La)	15	1
Chaumont-sur-Tharonne	24	1
Chaussée-Saint-Victor (La)	21	1
Chémery	7	1
Cheverny	15	1
Chissay-en-Touraine	17	1
Contres	12	2
Cour-Cheverny	19	2
Couture-sur-Loir	12	1
Dhuizon	8	1
Epuisay	11	1
Ferté Beauharnais (La)	10	1
Fossé	7	1
Fougères-sur-Bièvre	5	1
Fréteval	8	1
Huisseau-sur-Cosson	7	1

COMMUNES		
Lamotte-Beuvron	50	2
Langon	16	1
Marchenoir	7	1
Maves	9	1
Mennetou-sur-Cher	17	1
Mer	60	3
Mondoubleau	7	1
Montlivault	10	1
Montoire-sur-le-Loir	22	2
Mont-près-Chambord	13	1
Montrichard – Val de Cher	57	2
Morée	7	1
Muides-sur-Loire	14	1
Mur-de-Sologne	9	1
Naveil	11	1
Neung-sur-Beuvron	11	1
Nouan-le-Fuzelier	16	1
Noyers-sur-Cher	11	2
Oucques La Nouvelle	18	1
Pierrefitte-sur-Sauldre	13	1
Pontlevoy	16	1
Pruniers-en-Sologne	12	1
Romorantin-Lanthenay	178	5

COMMUNES		
Saint-Aignan-sur-Cher	25	1
Saint-Amand-Longpré	17	1
Saint-Claude-de-Diray	12	1
Saint-Georges-sur-Cher	45	1
Saint-Gervais-la-Forêt	45	3
Saint-Laurent-Nouan	40	3
Saint-Ouen	19	1
Salbris	51	3
Savigny-sur-Braye	16	1
Selles-sur-Cher	25	2
Selommes	0	1
Soings-en-Sologne	6	1
Theillay	18	1
Trôo	14	1
Valloire-sur-Cisse	10	1
Vendôme	107	5
Vernou-en-Sologne	14	1
Veuzain/Loire	54	2
Ville-aux-Clercs (La)	12	1
Villefranche-sur-Cher	14	1
Villeherviers	9	1
Villiers-sur-Loir	10	1
Vineuil	13	1

L'ÉCLAIRAGE PUBLIC



AUDITS RÉALISÉS OU EN COURS



SUBVENTIONS DU SIDE LC depuis le 01/01/2017



Nature des travaux

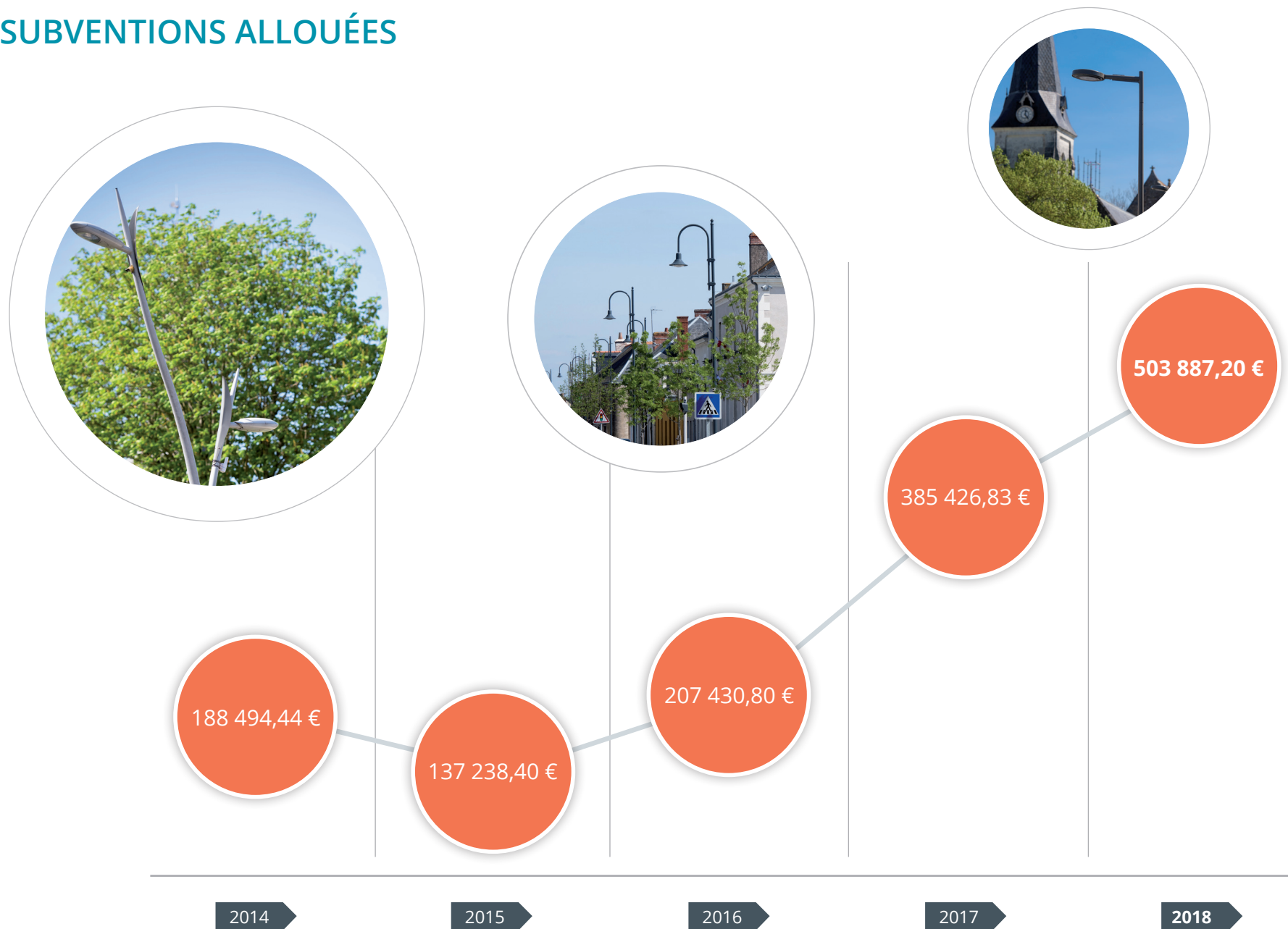


Taux de participation du SIDE LC

1	Audit / Diagnostic des installations d'éclairage public		Zone rurale	Zone urbaine
	1.1	Commune < 2 000 habitants	60 % du coût HT Plafonné à une participation de 3 000 €	60 % du coût HT Plafonné à une participation de 3 000 €
	1.2	Commune > 2 000 habitants	60 % du coût HT Plafonné à une participation de 4 000 €	60 % du coût HT Plafonné à une participation de 4 000 €
2	Renouvellement et création d'installations d'éclairage public (hors génie civil et câblage) ***		Zone rurale	Zone urbaine
	2.1	Fourniture et pose d'un point lumineux (composé d'un mât et d'un luminaire)	40 % du coût HT Plafonné à une dépense subventionnable de 1 500 €	15 % du coût HT Plafonné à une dépense subventionnable de 1 500 €
	2.2	Fourniture et pose d'un mât	40 % du coût HT Plafonné à une dépense subventionnable de 1 000 €	15 % du coût HT Plafonné à une dépense subventionnable de 1 000 €
	2.3	Fourniture et pose d'un luminaire (lanterne de style, d'ambiance, routière / projecteur posé au sol, encastré, fixé sur un mât, une façade, une console / borne de balisage) quelle que soit la source utilisée	40 % du coût HT Plafonné à une dépense subventionnable de 500 €	15 % du coût HT Plafonné à une dépense subventionnable de 500 €
	2.4	Fourniture et pose d'une armoire de commande composée d'un coffret (partie comptage et partie tableau EP), d'un interrupteur sectionneur frontière cadénassable, d'un disjoncteur différentiel, d'une horloge électronique ou astronomique et de sa protection, d'un ou plusieurs contacteurs de puissance, d'un ou plusieurs disjoncteurs pour la protection du ou des départs	40 % du coût HT Plafonné à une dépense subventionnable de 1 000 €	15 % du coût HT Plafonné à une dépense subventionnable de 1 000 €

*** Cette participation ne pourra être apportée qu'à la condition expresse que la collectivité ait réalisé un audit/diagnostic de ses installations d'éclairage public.

SUBVENTIONS ALLOUÉES



L'ORGANISATION ET LES FINANCES DU SYNDICAT



COMITÉ SYNDICAL



Président

PILLEFER Bernard

Vice-présidents

1^{er} Vice-président, BRUNET Alain

2^{ème} Vice-président, THIBAUT Agnès

3^{ème} Vice-président, DENIAU Michel

4^{ème} Vice-président, CARNAT Eric

5^{ème} Vice-président, GUIMARD Serge

Membres du Bureau

BAGRIN Thomas

CHARBONNIER François

FESNEAU Marc

FLEURY Bruno

GAUTRY François

PIGOUREAU Didier

TERRIER Jack

Membres du Comité syndical

ARNOULT Thierry

BARAT Claude

BAUDU Stéphane

BOISSONNET André

BOUJOT Jérôme

BOURDIN Claude

BRETON Joël

BRISARD Marc

CANTEGREIL Anne

CHARBONNIER Claude

CHICAULT Jean

CLERC Pierre

CLICHY Bernard

COHERGNE Danielle

COSNIER Régis

COUETTE André

CUIEC Jean-Paul

DHUY Dominique

DROUHIN Jean-Yves

FERNANDEZ Edgard

GARDRAT Jean-Jacques

GAUSSANT André

GORRIER Jean-Claude

GUILLONNEAU Pierre

GUILLOU-HERPIN Genenève

GUINCHARD Arnaud

HERSANT Gérard

HULOT Thierry

JOUAN Daniel

LE CALVE Jean-François

LORGEUX Jeanny

MARCHAIS Dominique

MERCIER Philippe

MERESS Rachid

MESSAGER Bernard

MONCHET Francis

MOREAU Bruno

OURY François

PASCAUD Jean-André

PETIT Guillaume

PLESSIS Gérard

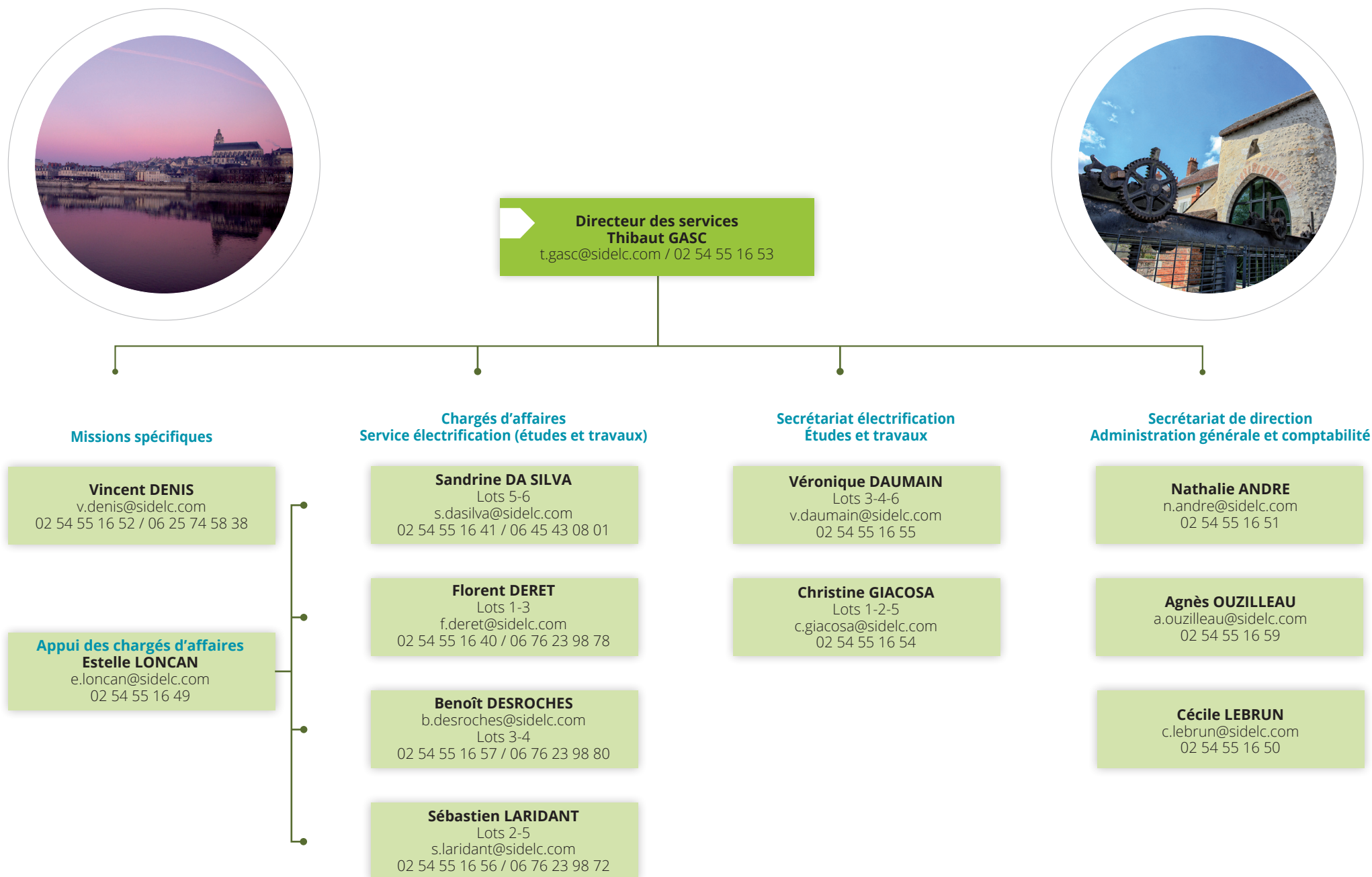
ROCHEREUIL Jean-Pierre

ROUSSEAU Jacky

SEBILLE Marc

SOLLIER Etienne

ORGANIGRAMME DES SERVICES



ZONES D'INTERVENTION DES CHARGÉS D'AFFAIRES DU SIDELC

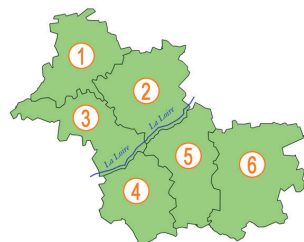
Chargé de missions
Vincent DENIS
02.54.55.16.52
06.25.74.58.38
v.denis@sidelc.com

Florent DERET
06.76.23.98.78
02.54.55.16.40
f.deret@sidelc.com

travaux@sidelc.com

Secrétariat technique
Lots **1-2-5** Christine GIACOSA
02.54.55.16.54 - c.giacosa@sidelc.com
Lots **3-4-6** Véronique DAUMAIN
02.54.55.16.55 - v.daumain@sidelc.com

Benoît DESROCHES
06.76.23.98.80
02.54.55.16.57
b.desroches@sidelc.com



- 1 Perche et Perche vendômois
- 2 Beauce
- 3 Gâtine tourangelle
- 4 Sologne viticole - Vallée du Cher ouest
- 5 Sologne ouest - Vallée du centre ouest
- 6 Grande Sologne et Champagne berrichonne



contact@sidelc.com

Directeur
Thibaut GASC
02.54.55.16.53
06.79.98.91.11
t.gasc@sidelc.com

comptabilite@sidelc.com

Secrétariat général/Comptabilité
Agnès OUZILLEAU
02.54.55.16.59 - a.ouzilleau@sidelc.com
Nathalie ANDRE
02.54.55.16.51 - n.andre@sidelc.com
Cécile LEBRUN
02.54.55.16.50 - c.lebrun@sidelc.com

Sébastien LARIDANT
06.76.23.98.72
02.54.55.16.56
s.laridant@sidelc.com

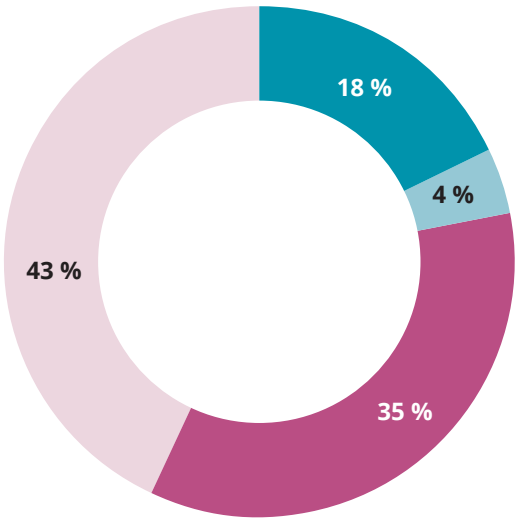
Sandrine DA SILVA
06.45.43.08.01
02.54.55.16.41
s.dasilva@sidelc.com



COMPTE ADMINISTRATIF 2018

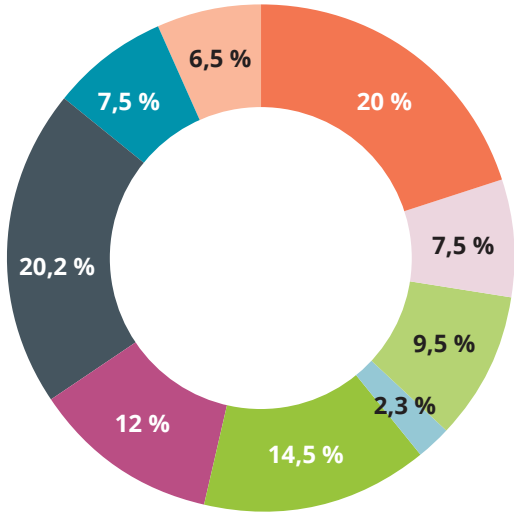
Budget 2018

	Recettes	Dépenses
Fonctionnement	8 181 338,79 €	1 578 062,65 €
Investissement	16 191 695,85 €	19 920 848,25 €
Total	24 373 034,64 €	21 498 910,90 €



- Recettes de fonctionnement
- Dépenses de fonctionnement
- Recettes d'investissement
- Dépenses d'investissement

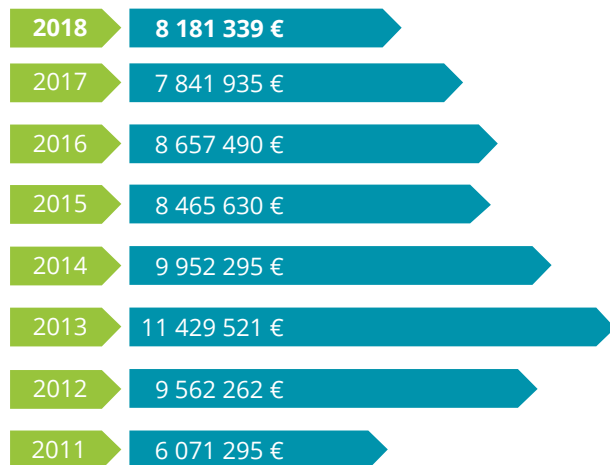
Budget 2018 - Recettes (24 373 034,64 €)



- Subvention d'investissement
- Autres immobilisations financières
- Opérations sous mandats
- Autres recettes d'investissement
- Taxe sur l'électricité
- Autres produits de gestion (R1, R2 ...)
- Dotations fonds divers et réserves
- Opérations patrimoniales
- Résultat de fonctionnement reporté

+ Recettes de fonctionnement

Résultat de fonctionnement reporté (compte 002)	1 542 260,38 €
Taxe sur l'électricité (compte 73)	3 532 468,54 €
Autres produits de gestion courante : R1, R2 (compte 75)	2 959 674,00 €
Autres recettes de fonctionnement (comptes 013, 76, 77, 042)	146 935,87 €



+ Recettes - Taxe sur l'électricité



+ Recettes - Redevance de concession

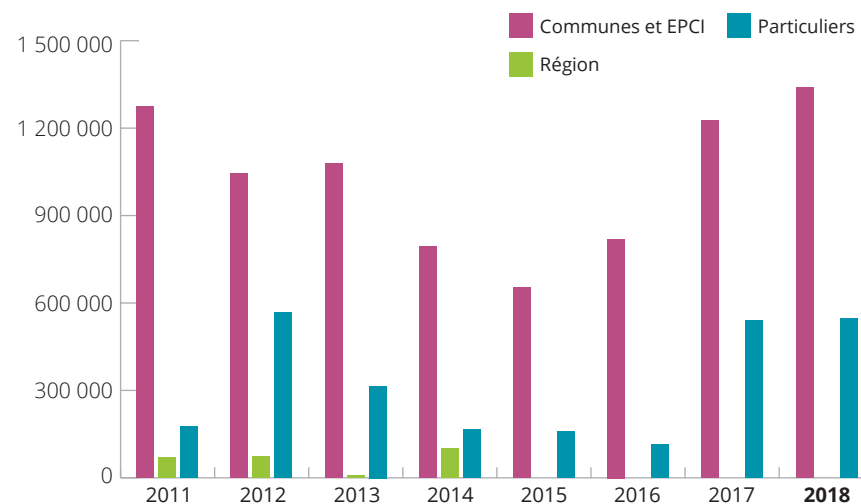
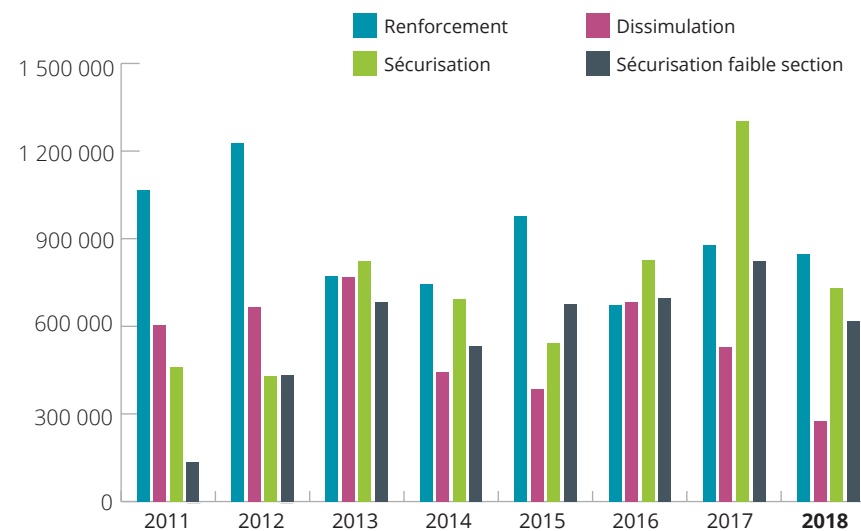


+ Recettes d'investissement

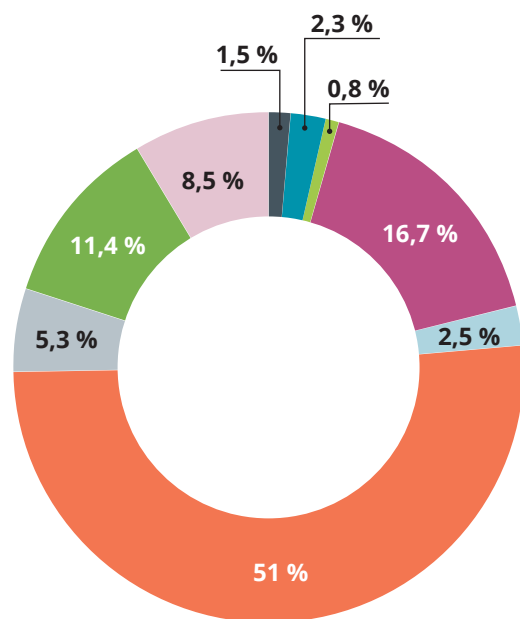
Dotations fonds divers et réserves (compte 10)	4 938 291,18 €
Subventions d'investissement : FACÉ ... (compte 13)	4 904 204,93 €
Immobilisations en cours (compte 23)	928,53 €
Autres immobilisations financières (compte 27)	1 830 346,80 €
Opérations sous mandats (compte 45)	2 275 236,45 €
Opérations d'ordre entre sections (compte 040)	411 710,86 €
Opérations patrimoniales (compte 041)	1 830 977,10 €

2018	16 191 696 €
2017	17 860 620 €
2016	13 828 035 €
2015	14 181 142 €
2014	14 829 440 €
2013	11 948 790 €
2012	8 863 830 €
2011	12 132 301 €

+ Recettes issues du FACÉ



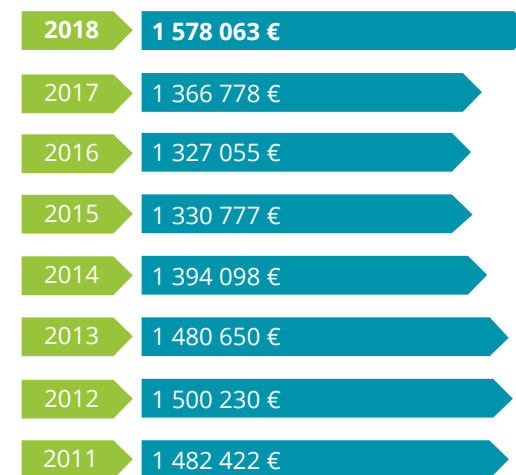
— Budget 2018 - Dépenses (21 498 910,90 €)



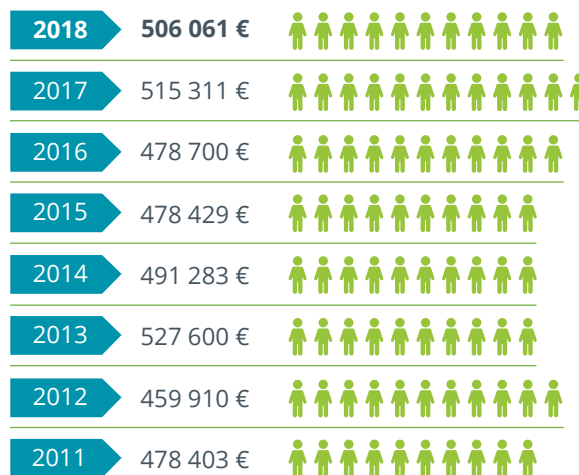
- Charges à caractère général
- Charges de personnel
- Charges financières
- Déficit antérieur reporté
- Emprunts et dettes assimilées
- Immobilisations en cours
- Autres immobilisations financières
- Opérations sous mandats
- Opérations patrimoniales


— Dépenses de fonctionnement

Charges à caractère général (compte 011)	323 434,52 €
Charges de personnel (compte 012)	506 061,03 €
Atténuation de produits (compte 014)	53 324,75 €
Autres charges de gestion courante (compte 65)	86 605,58 €
Charges financières (compte 66)	175 315,66 €
Charges exceptionnelles (compte 67)	21 610,25 €
Opérations d'ordre entre sections (compte 042)	411 710,86 €



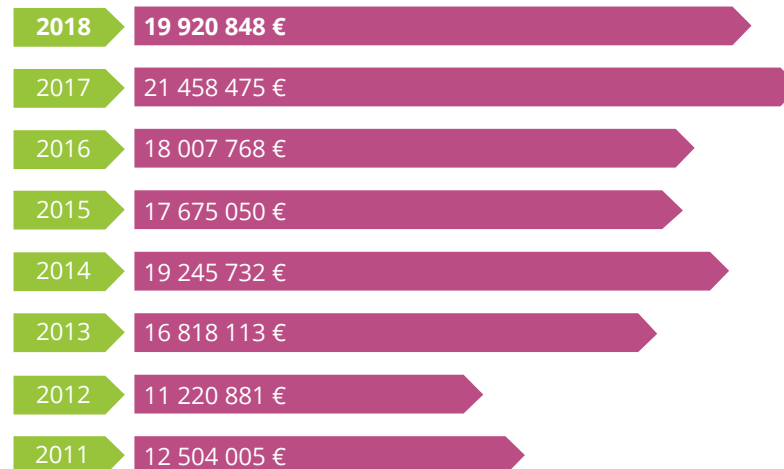
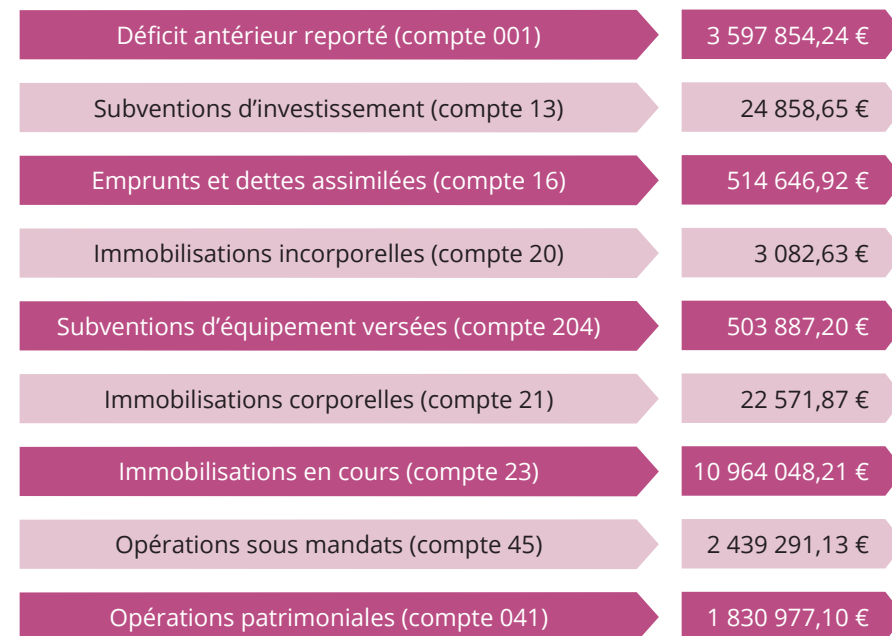
Charges de personnel



 Nombre d'agents



Dépenses d'investissement



LES ANNEXES



ANNEXES : UTILISATION DES CRÉDITS D'INVESTISSEMENT

Travaux d'électricité (€)

Commune	Type d'opération et libellé	Montant TTC €
AMBLOY	Extension / LES BOIS DU PLESSIS FORTIA	1 401,25
AUTAINVILLE	Sécurisation / LALEU	8 292,95
AUTHON	Extension / RUE DU DANUBE	10 217,02
AVARAY	Dissimulation / GRANDE RUE	2 671,33
	Renforcement / LA CROIX	39 063,68
AVERDON	Sécurisation / LES CHAILLOUX	6 243,96
	Sécurisation / VILLIERS	21 894,69
BAUZY	Dissimulation / ROUTE DE NEUVY	322,54
BEAUCE-LA-ROMAINE	Dissimulation / MEMBROLLES PLACE ST MARTIN	85 532,53
	Extension / LA COLOMBE RUE DU MOULIN	4 349,61
	Renforcement / LA COLOMBE	7 116,78
	Sécurisation / VERDES	50 840,93
BILLY	Extension / RUE DE LA VILATTE	2 473,58
	Sécurisation / LA PLOTUERE	22 693,61
	Sécurisation / LES MANGERONS	49 791,70
BINAS	Extension / ENTRE MARCHEGOUIN ET LE BOIS	46 635,98
	Renforcement / ENTRE MARCHEGOUIN ET LE BOIS	5 806,30
	Sécurisation / RTE DE CHANTOME LES OISEAUX	1 202,32

Commune	Type d'opération et libellé	Montant TTC €
BLOIS	Dissimulation / AVENUE WILSON	281 643,58
	Dissimulation / RUE STE CATHERINE	998,14
BOURSAY	Dissimulation / RUE DES ECOLES	1 441,62
	Renforcement / ETRE DU BOIS	5 059,64
	Sécurisation / LA HAYE	46 609,09
	Sécurisation / LA MAINERIE	74 161,96
BRACIEUX	Extension / LA BONNE HEURE	10 552,04
	Renforcement / 31 RUE DE CANDY	16 537,8
BREVAINVILLE	Renforcement / ASSEE	28 899,57
	Renforcement / BOURG	1 539,29
	Sécurisation / LORIERE	60 143,13
CELLE	Renforcement / LE COLOMBIER	7 658,35
	Sécurisation / BRULON	58 515,70
	Sécurisation / ROUGIERE	87 982,24
CELLETES	Dissimulation / RUE NATIONALE	149 282,50
	Extension / MOULIN NEUF	2 335,76
	Renforcement / MOULIN NEUF	7 271,75
	Sécurisation / BELLEVUE	444,00

Commune	Type d'opération et libellé	Montant TTC €
CHAILLES	Extension / EXT ZA LES CORMIERS	12 168,07
	Extension / LA CHESNAIE	104,63
	Extension / ZA LES CORMIERS	952,20
	Renforcement / GRAND CLOS	1 510,44
	Renforcement / RUE DE LA CHESNAIE	13 688,45
	Renforcement / RUE DU CLOS	9 514,22
	Sécurisation / RUE DE LA CHESNAIE	7 192,12
CHAMPIGNY-EN-BEAUCE	Dissimulation / GRANDE RUE	23 007,83
	Renforcement / GRANDE RUE	14 259,98
	Renforcement / PARC DU LYS	50 453,61
CHAON	Renforcement / GLATIGNY	10 425,95
CHATILLON-SUR-CHER	Renforcement / LES BERLUETS	38 499,88
CHATRES-SUR-CHER	Dissimulation / RUE DU 11 NOV	16 036,57
	Extension / LES CHARBONNIERES	10 171,84
	Renforcement / BAJOLLERIE	67 523,04
	Renforcement / LES CHARBONNIERES	14 516,96
CHAUMONT-SUR-THARONNE	Dissimulation / RUE DE NOUAN	37 955,81
	Renforcement / CHATEAU BOUCHETEAU	98 914,74
	Sécurisation / RUE DE NOUAN	27 089,86
CHAUVIGNY-DU-PERCHE	Renforcement / LA GRANDE MOINETIERE	2 701,25
	Renforcement / LE PETIT BUISSON	2 180,11

Commune	Type d'opération et libellé	Montant TTC €
CHAUVIGNY-DU-PERCHE	Sécurisation / CARREAUX ET DORIERES	2 547,24
	Sécurisation / LA GRANDE MOINETIERE	17 717,81
CHEMERY	Extension / 178 RUE DU ROSSIGNOL	2 446,32
	Sécurisation / PILAUDIERE	27 211,00
CHEVERNY	Renforcement / LES PRESSEIRS ROUGES	888,00
	Renforcement / LES RUAUX	8 059,45
	Sécurisation / BOIS BIGOT	58 496,32
CHISSAY-EN-TOURAIN	Dissimulation / RUE ETIENNE DENIS	671,82
CHITENAY	Extension / VAUDELUS	4 379,77
	Sécurisation / FLORENTINIERE	14 598,44
CHOUE	Renforcement / CALVAIRE	455,23
	Sécurisation / LES TROUDIERES	6 792,30
CONTRES	Dissimulation / RUE DE LA LIBERATION	15 061,37
CORMENON	Extension / LES COQUELICOTS	31 577,92
COUDDES	Dissimulation / RD 675	108 841,43
COUETRON-AU-PERCHE	Renforcement / ST AVIT LE CHENE CREUX	5 771,90
	Sécurisation / SOUDAY GLATIGNY	56 403,04
	Sécurisation / SOUDAY LA PIELERIE	52 327,17
	Sécurisation / ST AVIT LE CHENE CREUX	40 315,93
COUFFY	Extension / LA SALAISE	7 072,65
	Renforcement / LA FOLIE	76 124,55

Commune	Type d'opération et libellé	Montant TTC €
COULOMMIERS-LA-TOUR	Extension / ROUTE DE MOLINEUF	5 273,50
COUR-CHEVERNY	Dissimulation / CENTRE BOURG	78 990,48
	Dissimulation / RUE DE POUSSARD	697,75
	Sécurisation / BEAUMONT ET GALERIE	40 353,60
	Sécurisation / BONS COEURS	6 183,32
	Sécurisation / FONTENILLE	15 248,41
COUR-SUR-LOIRE	Dissimulation / RUE DE LA LOIRE	4 308,58
COUTURE-SUR-LOIR	Dissimulation / RUE PASTEUR	41 026,79
CROUY-SUR-COSSON	Renforcement / BELLEVUE	11 564,94
	Sécurisation / BREVIANDRES	6 760,76
	Sécurisation / CROUY	1 461,65
	Sécurisation / L'EPINE RONDE	22 759,35
CRUCHERAY	Renforcement / LE PLESSIS	25 274,51
DHUIZON	Renforcement / LA MORINIERE	552,34
	Sécurisation / MARCEL ROULLET	844,31
DROUE	Extension / LES HAIES	4 537,85
	Sécurisation / CORBILLONS	5 196,36
EPUISAY	Dissimulation / CHEMIN DES ESTELLES	881,38
	Dissimulation / RUE DES CAMELIAS TR2	111 667,51
	Sécurisation / BEAUREGARD	25 088,83
FAVEROLLES-SUR-CHER	Dissimulation / LA CLEMENCERIE	5 933,03

Commune	Type d'opération et libellé	Montant TTC €
FAYE	Sécurisation / VILLEMARAIS	3 322,03
FEINGS	Renforcement / CHATEAU GAILLARD	40 037,81
	Renforcement / ST MARTIN	34 210,83
	Sécurisation / MA DEPENSE	14 057,71
FONTAINE-LES-COTEAUX	Sécurisation / BOIS POULAIN	42 572,96
	Sécurisation / BOULAY	23 257,26
	Sécurisation / FONTAINE COUDRE	2 954,78
	Sécurisation / L'ETRE TARIAU	45 913,16
FONTAINES-EN-SOLOGNE	Sécurisation / CARBONNEAU L'ARCHE	16 325,72
FORTAN	Dissimulation / RUE DU CHATEAU D'EAU	1 203,70
FOUGERES-SUR-BIEVRE	Dissimulation / RUE DU MOUSSEAU	121 012,70
	Renforcement / BIETRY	17 473,30
FRANCAY	Sécurisation / GUILLAUMIERE	34 785,79
FRESNES	Dissimulation / RUE DE LA BIEVRE	16 309,75
	Extension / BOIS DE MONT	3 449,62
	Extension / L'ORME	3 763,30
	Extension / RUE DE MESNEUIL	7 601,98
	Renforcement / BOIS DE MONT	5 159,84
	Renforcement / DAVID	16 636,32
	Sécurisation / DESERT TAILLE PICARD	24 789,35
FRESNES	Sécurisation / LE PARADIS	2 859,63

Commune	Type d'opération et libellé	Montant TTC €
FRETEVAL	Dissimulation / RUE DU PONT	100 997,77
	Sécurisation / RUE CREUSE FONTAINE DES 3 ROIS	3 950,44
GIEVRES	Renforcement / AUNAY PICOT	12 531,12
	Renforcement / BERTHELOTIERE	10 225,47
GY-EN-SOLOGNE	Sécurisation / LE SOUHAIT	24 589,69
	Sécurisation / LES SAPINS	11 539,80
HOUSSAY	Dissimulation / RTE DE VILLIERFAUX	31 375,21
	Renforcement / VILLIERSFAUX	45 115,16
HUISSEAU-SUR-COSSON	Extension / ROUTE DE L'ORME	11 432,28
JOSNES	Extension / GROUPE SCOLAIRE LE MOULIN	59 227,04
	Extension / LAVAU	3 277,73
	Extension / LE MOULIN	2 945,40
	Extension / MONCELON	14,00
	Extension / ROUTE DE CONCRIERS	24 915,44
	Renforcement / LAVAU	10 803,37
	Renforcement / ORIGNY	2 336,34
	Renforcement / ROUTE DE CONCRIERS	18 262,84
LA CHAPELLE MONT-MARTIN	Sécurisation / LES LIONS	13 252,03
	Sécurisation / LES SOUCHES	34 575,89
LA CHAPELLE-ST-MARTIN-EN-PLAINE	Extension / GRAND PURAS	4 425,48
	Extension / LE VILLIERS	9 351,62

Commune	Type d'opération et libellé	Montant TTC €
LA CHAPELLE-ST-MARTIN-EN-PLAINE	Renforcement / CHOUSY	9 747,19
	Sécurisation / LES LIONS	13 080,79
LA CHAPELLE VENDOMOISE	Extension / CHEMIN DES ROCS	10 191,19
	Sécurisation / CIMETIERE	6 611,51
LA CHAPELLE VICOMTESSE	Renforcement / ROUTE DE CLOYES	2 418,74
	Sécurisation / MALBOISSEAU	1 177,72
LA CHAUSSEE-ST-VICTOR	Dissimulation / RUE DU COTEAU	70 951,87
LA FERTE ST-CYR	Extension / CHEMIN DE SOUDAN	6 652,73
	Sécurisation / BELLE ETOILE	19 673,89
	Sécurisation / LES BIGNONS	17 022,64
	Sécurisation / LA HAUTE METAIRIE	55 965,22
	Sécurisation / POMMEREUX	26 217,47
LA FONTENELLE	Sécurisation / ST JACQUES	3 048,22
	Extension / BRISEMUET	6 463,60
LA MAROLLE-EN-SOLOGNE	Renforcement / COUALONNIERES	1 946,35
	Extension / LA BERGERIE	4 918,86
	Renforcement / LA BERGERIE	5 074,33
	Renforcement / LA PELOUSE	1 572,00
	Renforcement / MAISON NEUVE	47 871,78
	Sécurisation / CHANTECAILLE	6 925,22
	Sécurisation / LA BRIQUERIE	4 944,02

Commune	Type d'opération et libellé	Montant TTC €
LA VILLE-AUX-CLERCS	Renforcement / L'ESSERT NORD	979,16
LAMOTTE-BEUVRON	Dissimulation / QUARTIER DE LA GARE	164 189,34
LANCE	Extension / FOSSE BIMBOIT	10 372,16
LANCOME	Extension / LA FONTAINE DU CHENE	9 929,74
	Renforcement / LA FONTAINE DU CHENE	24 083,75
	Renforcement / RINCE	7 536,72
	Sécurisation / LE CLOS FOLLET	36 673,40
LANDES-LE-GAULOIS	Renforcement / LA CADOUAIRE	11 198,01
LANGON-SUR-CHER	Extension / RTE DE MENNETOU	7 492,08
LE GAULT-DU-PERCHE	Extension / LA GARE	1 545,42
LE PLESSIS DORIN	Extension / LES PINOTIERES	829,07
	Sécurisation / PETIT GLATIGNY	2 618,33
LE POISLAY	Renforcement / LA CHAINE	2 789,04
LE TEMPLE	Renforcement / BOURG	1 239,60
	Renforcement / LE TEMPLE	27 308,79
LES MONTILS	Dissimulation / ROUTE DES MASNIERES	1 315,24
	Extension / RUE DU BAC	4 756,00
	Renforcement / ROUTE DES MASNIERES	68,93
LIGNIERES	Sécurisation / LES HAIES	22 513,77
LUNAY	Sécurisation / CHAMPILANDIERE	79 541,17
	Sécurisation / LES GRANGES	26 551,16

Commune	Type d'opération et libellé	Montant TTC €
LUNAY	Sécurisation / LES TROIS BUISSONS	43 422,54
MARAY	Renforcement / BIDAUDIERE	86 981,22
	Sécurisation / PETITE BROSE	17 389,50
MARCILLY-EN-BEAUCE	Extension / RUE DU BOURG NEUF	5 482,05
MARCILLY-EN-GAULT	Sécurisation / BOIS CLAIR	95 080,40
	Sécurisation / LA BORDE	23 617,79
	Sécurisation / LES ALLIOUX	18 813,26
	Sécurisation / LES VAUX	3 826,85
MAREUIL-SUR-CHER	Dissimulation / RUE DE LA REPUBLIQUE	1 623,70
	Sécurisation / VERNEUIL	3 624,22
MAROLLES	Dissimulation / RUE DES ECOLES	1 760,80
	Renforcement / VILLEMALARD	1 158,52
MAVES	Dissimulation / CENTRE BOURG	135 108,80
	Sécurisation / GUERINETTE	636,48
MAZANGE	Dissimulation / LE GUE DU LOIR	80 264,71
	Sécurisation / LA BICHAUDIERE	32 406,72
MEHERS	Sécurisation / BEAUCHENE	142 544,25
	Sécurisation / LE GUE DU MATIN	19 293,27
MESLAND	Dissimulation / GRANDE RUE TR3	831,56
	Extension / BRIDERIE	5 898,66
	Renforcement / BRIDERIE	98 315,02

Commune	Type d'opération et libellé	Montant TTC €
MILLANCAY	Extension / CHEMIN DE MONTAULT	6 447,73
	Sécurisation / BAJOLIERE	79 887,69
	Sécurisation / LA VICOMTE	15 609,95
MER	Dissimulation / RUE BARREAU	207 080,30
MOISY	Renforcement / LE MOULIN	7 257,03
	Renforcement / RTE DE BREVAINVILLE	37 996,22
MONTEAUX	Dissimulation / RUE DU PETIT HERBAULT	129 040,80
	Dissimulation / RUE ST DENIS TR2	2 132,16
MONTHOU-SUR-CHER	Sécurisation / LA MORCIERE	30 969,15
	Sécurisation / LES LANDES	29 025,87
	Sécurisation / ROUTE DE LA MORCIERE	11 772,74
MONTLIVAUT	Dissimulation / EGLISE ET RUE JUSTICE	29 389,22
	Extension / HERBAGE OUEST	18 970,98
	Renforcement / HERBAGE OUEST	20 808,84
MONTRICHARD VAL-DE-CHER	Dissimulation / BOURRE RTE DE TOURS	145 536,53
	Dissimulation / RUE NATIONALE	160 959,02
MONTRIEUX-EN- SOLOGNE	Renforcement / LA BUTTE	16 707,64
	Renforcement / VILLEGONTARD	21 069,84
MOREE	Extension / LA VARENNE	37 852,36
	Renforcement / GIRONDINS	37 755,81
	Renforcement / LA VARENNE	6 114,53

Commune	Type d'opération et libellé	Montant TTC €
MOREE	Sécurisation / VILLEPOT	8 526,37
MULSANS	Dissimulation / CENTRE BOURG	54 376,86
	Renforcement / MULSANS	48 595,03
	Sécurisation / RTE DE MER	6 171,17
	Sécurisation / VILLEFRISON	1 913,11
MUR DE SOLOGNE	Renforcement / JAVONNIERES	38 341,86
	Renforcement / LA MORINIERE	855,07
	Sécurisation / CHEMIN DE LA FONTAINE	27 345,58
	Sécurisation / LA CHAUSSEE	32 596,36
	Sécurisation / TAILLE DE LA COUR	17 018,30
	Sécurisation / VIONNE	43 971,70
NAVEIL	Dissimulation / RUE DE MONTRIEUX TR2	80 868,66
NEUNG-SUR-BEUVRON	Extension / D22 ANTENNE FREE	6 797,13
	Sécurisation / BEL AIR	4 345,61
NEUVY	Sécurisation / CHATEAU GAILLARD	2 076,13
NOUAN-LE-FUZELIER	Dissimulation / RUE DU BOURG NEUF	108 539,29
	Renforcement / NEULIN	71 078,47
	Sécurisation / BRELAT	8 065,68
NOURRAY	Extension / RUE DE FONTENAIL	10 969,06
OUCQUES LA- NOUVELLE	Extension / STES GEMMES EARL FERME DE CREVESEC	21 449,72
PERIGNY	Renforcement / CHATAIGNIERE	3 525,24

Commune	Type d'opération et libellé	Montant TTC €
PERIGNY	Renforcement / ESNAULT	4 119,61
PEZOU	Extension / GRENOUILLE	9 174,68
	Renforcement / MONTHENRY	88 670,61
	Sécurisation / LE BOURG	86 294,97
PONTLEVOY	Dissimulation / ROUTE DE BOURRE	48 700,85
PRUNIER-S-EN-SOLOGNE	Sécurisation / MARMAGNE	19 021,70
RAHART	Extension / LES GRANDES FOUGERES	5 386,51
RENAY	Renforcement / LA SALLERIE	8 317,10
	Sécurisation / CHAMPLAIN	22 286,93
	Sécurisation / MAIRIE	2 013,06
RHODON	Extension / RUE DU PRIEURE MAIRIE	9 051,57
ROCE	Renforcement / RUE DE LA PALLUE	1 515,16
ROMORANTIN	Dissimulation / ROUTE DE VILLEINS	56 698,34
	Dissimulation / RUE DE SELLES	3 759,42
ROUGEOU	Sécurisation / LE CARROIR	34 702,09
SANTENAY	Extension / BOURG	516,02
	Sécurisation / LE PLESSIS	39 243,37
	Sécurisation / QUENAUDIERE	35 648,76
SASNIERES	Dissimulation / RD 108	80 032,71
SASSAY	Dissimulation / RTE DES FAGOTIERES	55 744,92
	Renforcement / ROUCHERE	5 059,57

Commune	Type d'opération et libellé	Montant TTC €
SAVIGNY-SUR-BRAYE	Extension / LOT LA BASSE COUR	38 500,73
SELLES ST-DENIS	Sécurisation / RUE DE PLAISANCE	1 479,92
SELLES-SUR-CHER	Dissimulation / AV DU TPG ALBERT	141 385,19
	Dissimulation / PLACE DE LA MAIRIE	47 447,08
	Sécurisation / AV DU TPG ALBERT	11 649,90
	Sécurisation / RUE DE ROMORANTIN	634,45
SELOMMES	Extension / LA RANGEE	3 348,60
SERIS	Sécurisation / RUE DU CIMETIERE	102 820,22
SOINGS-EN-SOLOGNE	Extension / LOT LA PLAINE DU SAUVEUR	89 400,48
SOUESMES	Sécurisation / CHENOPPE	3 063,47
	Sécurisation / LE GRAND JARDIN	2 298,29
SOUGE	Dissimulation / LA GANDONNERIE	7 595,78
	Dissimulation / RUE RONSARD	63 240,96
	Renforcement / LES MARAIS	73 356,63
	Renforcement / VILLEE	2 976,64
ST-AMAND-LONGPRE	Extension / LES ASSIS	2 715,34
	Extension / RUE DE LA POTERIE	6 665,43
	Renforcement / JEAN MOULIN	2 457,68
ST-ARNOULT	Sécurisation / MALAGUE	1 056,41
ST-BOHAIRE	Renforcement / COTEAU DES VOLLERANTS	69 158,29
ST-CYR-DU-GAULT	Extension / RUE DE GATINE	16 054,86

Commune	Type d'opération et libellé	Montant TTC €
ST-CYR-DU-GAULT	Renforcement / RUE DE GATINE	5 470,75
ST-DENIS-SUR-LOIRE	Sécurisation / LES MENESSIERES	54 651,50
	Sécurisation / MACE	15 349,93
ST-DYE-SUR-LOIRE	Sécurisation / LES 4 VENTS	39 558,74
	Sécurisation / PIECEROTS	41 803,55
ST-FIRMIN-DES-PRES	Extension / CHEMIN DES PATURES	3 540,48
	Renforcement / CHAPPEDANE	1 038,25
	Renforcement / GRAPPERIE	50 484,24
ST-HILAIRE- LA-GRAVELLE	Extension / PETIT BOIS NORMAND	7 855,60
ST-JACQUES- DES-GUERETS	Dissimulation / RUE DU LOIR	55 888,46
	Sécurisation / BILLARDIERE	40 653,93
ST-JEAN-FROIDMENTEL	Sécurisation / L'ARPEY	31 014,63
	Sécurisation / LES FOUQUETS	1 542,85
	Sécurisation / VIMOY	9 881,12
ST-JULIEN-SUR-CHER	Sécurisation / LE PERREUX	25 626,62
	Sécurisation / TERRES ROUGES	24 916,90
ST-LAURENT-NOUAN	Dissimulation / RUE DE LA PISCINE	19 790,60
	Dissimulation / RUE DES ECOLES	48 821,87
	Extension / BARBOIRE	1 163,17
	Extension / RUE DE LA BELLE EPEE	3 806,31
	Renforcement / BARBOIRE	34 353,88

Commune	Type d'opération et libellé	Montant TTC €
ST-LAURENT-NOUAN	Renforcement / RUE DES ECOLES	669,90
	Sécurisation / LA GOUACHERIE	78 867,39
	Sécurisation / LES BATES	11 342,62
ST-LEONARD-EN BEAUCE	Dissimulation / GRANDE RUE	35 777,32
	Extension / ORME	2 734,96
	Renforcement / ORME	2 742,50
ST-LOUP-SUR-CHER	Sécurisation / LES GOIJONS	10 892,24
ST-LUBIN-EN- VERGONNOIS	Renforcement / LA SOURDIERE	31 179,22
	Renforcement / MOULIN DE BOUQUEUIL	22 026,29
	Sécurisation / CHAMPIGNY ET ANDILLON	2 714,75
ST-MARTIN-DES-BOIS	Dissimulation / RTE DES HERMITES	18 133,30
ST-ROMAIN-SUR-CHER	Extension / ROUTE DES BEAUSSIERS	9 247,08
	Renforcement / ROUTE DES BEAUSSIERS	14 881,39
ST-SULPICE-DE- POMMERAY	Extension / RUE DE L'ARDOISE	956,16
	Sécurisation / MONT BARIT	67 481,55
ST-VIATRE	Sécurisation / GITONNIERE	2 706,84
	Sécurisation / LA MARGOTIERE	2 898,56
SUEVRES	Renforcement / FLEURY	9 690,36
	Sécurisation / COLOMBIER	4 504,03
	Sécurisation / FLEURY	122,76
TALCY	Extension / MAUVOY	3 222,84

Commune	Type d'opération et libellé	Montant TTC €
TALCY	Sécurisation / MOREE	9 822,22
TERNAY	Renforcement / LA BOHARDIERE	43 570,74
	Sécurisation / L'ETRE CLAUDE	9 925,94
THEILLAY	Sécurisation / LE GRAND MONBOULAN	23 671,22
THENAY	Dissimulation / CHEMIN DE LA TOUCHE	20 137,15
THESEE	Dissimulation / RUE NATIONALE TR2	71 644,68
	Extension / RUE DU HAUT CHESNEAU	6 692,42
THORE	Sécurisation / STATION POMPAGE	22 336,53
THOURY	Sécurisation / LES HAUTES JARDIE	5 728,42
	Sécurisation / LES TARTEREAUX	9 605,54
	Sécurisation / PRESOIR	14 358,50
TOUR-EN-SOLOGNE	Sécurisation / LA GRANGE	2 510,74
	Sécurisation / LE PATIS DU RIOUT	1 473,40
	Sécurisation / VILLESVIN	781,08
VALENCISSE	Extension / ORCHAISE PLACE DES FETES	263,06
	Renforcement / CHAMBON BURY	94 063,65
	Renforcement / CHAMBON LA MARTINIERE	21 287,38
	Renforcement / CHAMBON TJ CAMPING FERME DE PRUNAY	22 398,11
	Renforcement / MOLINEUF COQUINE	42 081,79
	Renforcement / MOLINEUF LA MALTIERE	234 375,37
	Renforcement / ORCHAISE LES POIRIERS	6 035,90

Commune	Type d'opération et libellé	Montant TTC €
VALENCISSE	Sécurisation / CHAMBON BEGONNERIE	34 548,04
	Sécurisation / CHAMBON COURTAUDIERES	46 396,73
	Sécurisation / CHAMBON LA CLODIERE	23 324,38
	Sécurisation / ORCHAISE BEAULIEU	1 909,04
	Sécurisation / ORCHAISE BELLERIE	37 293,19
	Sécurisation / ORCHAISE CHICANIERE	41 956,40
VALLIERES-LES-GRANDES	Extension / LES MARTINIERES	21 882,64
VALLOIRE-SUR-CISSE	Dissimulation / CHOUZY RUE DES MINIMES	28 748,32
	Dissimulation / SEILLAC RUE DE LA GARENNE	165 218,33
	Sécurisation / CHOUZY ISLE VERTE	53 733,92
	Sécurisation / COULANGES RICHERIE	16 550,89
VEILLEINS	Renforcement / LA GARDE	39 482,24
	Renforcement / LES LEVEES	14 089,58
	Sécurisation / BOURG	59 490,74
	Sécurisation / L'ANGRONNIERE	57 754,15
	Sécurisation / RTE DE COURMEMIN	30 195,41
	Sécurisation / ST HUBERT VRILLONNIERE	41 317,09
VENDOME	Dissimulation / QUARTIER ROCHAMBEAU	24 187,37
	Dissimulation / RUE PARISIENNE	33 926,08
VERNOU-EN-SOLOGNE	Extension / RIGNY	510,46
	Sécurisation / PETIT SOLEIL	5 613,60

Commune	Type d'opération et libellé	Montant TTC €
VEUZAIN-SUR-LOIRE	Dissimulation / ONZAIN RUE DU PONT D'OUCHET	58 908,50
	Dissimulation / VEUVES RUE DE LA ROCHELLE	20 226,47
VILEROMAIN	Renforcement / HAMEAU DE FRETAY	1 128,00
VILLEBAROU	Dissimulation / RUE DE LA FUIE	48 683,31
	Extension / RUE DE L'ORMERAYE	8 835,16
VILLEBOUT	Renforcement / LES CLABAUDIERES	13 118,60
VILLEDIEU-LE-CHATEAU	Dissimulation / RUE DU PONT BODIN	57 785,75
	Extension / LA GUIMPERIE	2 269,49
	Renforcement / LA GUIMPERIE	20 085,28
	Sécurisation / BOUILLANT	73 526,74
VILLEFRANCOEUR	Extension / AERODROME DU BREUIL	52 040,98
VILLEHERVIERS	Dissimulation / BOIS FUSEAU	1 488,85
	Extension / LA REPERNELLERIE	982,04
	Renforcement / LA REPERNELLERIE	5 103,65
VILLENY	Extension / RTE DE CHATEAUDUN	22 495,96
VILLERABLE	Renforcement / PETIT PUTEAU	488,16
VILLERBON	Extension / AIRE DE BLOIS MENARS	8 831,44
VILLERMAIN	Sécurisation / ROUTE DE MEUNG	10 642,38
VILLEROMAIN	Extension / HAMEAU DE FRETAY	3 389,15
	Renforcement / HAMEAU DE FRETAY	9 980,09
	Sécurisation / ST MARTIN	465,25

Commune	Type d'opération et libellé	Montant TTC €
VILLETRUN	Sécurisation / PLACE DE L'EGLISE	13 626,15
VILLEXANTON	Extension / Baignoux	4 083,33
	Renforcement / Baignoux	5 217,88
VINEUIL	Dissimulation / RUE DE PIMPENEAU	41 195,38
	Dissimulation / RUE DES ECOLES	4 016,25
	Dissimulation / RUE DES NOELS	7 655,71
VOUZON	Dissimulation / RUE DES CRAYERS RUE DES VIGNES	73 626,58
YVOY-LE-MARRON	Dissimulation / ROUTE DE CHAUMONT	34 509,86



Commune	Type d'opération et libellé	Montant TTC €
AVARAY	TEL Renforcement / LA CROIX	681,59
BEAUCE-LA-ROMAINE	EP Dissimulation / MEMBROLLES PLACE ST MARTIN	58 831,05
	TEL Dissimulation / MEMBROLLES PLACE ST MARTIN	29 986,95
BLOIS	TEL Dissimulation / AVENUE WILSON	43 940,38
CELLETES	EP Dissimulation / RUE NATIONALE	44 498,98
	TEL Dissimulation / RUE NATIONALE	20 496,65
CHAILLES	EP Extension / EXT ZA LES CORMIERS	23 197,48
	TEL Extension / EXT ZA LES CORMIERS	2 936,48
CHAMPIGNY-EN-BEAUCE	EP Dissimulation / GRANDE RUE	2 445,32
	TEL Dissimulation / GRANDE RUE	2 523,90
CHATRES-SUR-CHER	EP Dissimulation / RUE DU 11 NOV	12 339,31
	TEL Dissimulation / RUE DU 11 NOV	5 749,66
CHAUMONT-SUR-THARONNE	EP Dissimulation / RUE DE NOUAN	12 984,98
	TEL Dissimulation / RUE DE NOUAN	6 866,65
CHEVERNY	TEL Sécurisation / BOIS BIGOT	8 608,25
CONTRES	TEL Dissimulation / RUE DE LA LIBERATION	3 476,68
CORMENON	EP Extension / LES COQUELICOTS	32 634,33
COUDES	EP Dissimulation / RD 675	15 162,35
	EP Dissimulation / ROUTE DE BLOIS	1 228,21

Commune	Type d'opération et libellé	Montant TTC €
COUDES	TEL Dissimulation / RD 675	26 950,74
	TEL Dissimulation / ROUTE DE BLOIS	2 008,42
COUR-CHEVERNY	EP Dissimulation / CENTRE BOURG	53 109,94
	TEL Dissimulation / CENTRE BOURG	19 238,69
	TEL Sécurisation / BEAUMONT	9 306,19
COUTURE-SUR-LOIR	TEL Dissimulation / RUE PASTEUR	9 733,56
EPUISAY	EP Dissimulation / RUE DES CAMELIAS TR2	63 291,99
	TEL Dissimulation / RUE DES CAMELIAS TR2	43 299,76
FEINGS	TEL Sécurisation / MA DEPENSE	796,34
FOUGERES-SUR-BIEVRE	EP Dissimulation / RUE DU MOUSSEAU	46 425,00
	TEL Dissimulation / RUE DU MOUSSEAU	37 944,71
FRETEVAL	EP Dissimulation / RUE DU PONT	20 118,25
	TEL Dissimulation / RUE DU PONT	13 930,89
HOUSSAY	EP Dissimulation / RTE DE VILLIERFAUX	8 306,98
	TEL Dissimulation / RTE DE VILLIERFAUX	8 440,35
	TEL Renforcement / RTE DE VILLIERFAUX	9 928,16
LA CHAUSSEE-ST-VICTOR	EP Dissimulation / RUE DU COTEAU	68 379,68
	TEL Dissimulation / RUE DU COTEAU	31 277,33
LAMOTTE-BEUVRON	EP Dissimulation / QUARTIER DE LA GARE	106 144,98
	TEL Dissimulation / QUARTIER DE LA GARE	37 657,02
LANCOME	TEL Sécurisation / LE CLOS FOLLET	7 623,42

Commune	Type d'opération et libellé	Montant TTC €
LES MONTILS	EP Dissimulation / RUE DES MASNIERES	285,46
	TEL Dissimulation / RUE DES MASNIERES	402,16
MAVES	EP Dissimulation / CENTRE BOURG	69 147,24
	TEL Dissimulation / CENTRE BOURG	67 638,18
MAZANGE	EP Dissimulation / LE GUE DU LOIR	37 739,34
	TEL Dissimulation / LE GUE DU LOIR	16 132,97
MER	EP Dissimulation / RUE BARREAU	82 188,81
	TEL Dissimulation / RUE BARREAU	56 479,50
MONTLIVALT	COM ELEC Dissimulation / RUE DE L'EGLISE	1 833,91
	EP Dissimulation / EGLISE ET RUE JUSTICE	73 418,15
	TEL Dissimulation / EGLISE ET RUE JUSTICE	6 728,11
MOREE	TEL Extension / LA VARENNE	7 080,58
MULSANS	EP Dissimulation / CENTRE BOURG	10 365,67
	TEL Dissimulation / CENTRE BOURG	11 596,31
NAVEIL	EP Dissimulation / RUE DE MONTRIEUX TR2	59 048,63
	TEL Dissimulation / RUE DE MONTRIEUX	21 645,01
NOUAN LE FUZELIER	COM ELEC Dissimulation / RUE DU BOURG NEUF	1 758,28
	EP Dissimulation / RUE DU BOURG NEUF	78 242,12
	TEL Dissimulation / RUE DU BOURG NEUF	37 340,36
PONTLEVOY	EP Dissimulation / RTE DE BOURRE	5 055,72
	TEL Dissimulation / RTE DE BOURRE	6 073,68

Commune	Type d'opération et libellé	Montant TTC €
ROMORANTIN	TEL Dissimulation / ROUTE DE VEILLEINS	13 136,82
SASNIERES	EP Dissimulation / RD 108	9 733,04
	TEL Dissimulation / RD 108	32 963,16
SASSAY	COM ELEC Dissimulation / ROUTE DES FAGOTIERES	845,68
	EP Dissimulation / ROUTE DES FAGOTIERES	31 415,70
	TEL Dissimulation / ROUTE DES FAGOTIERES	12 795,08
SAVIGNY-SUR-BRAYE	EP Extension / LA BASSE COUR	20 814,85
	TEL Extension / LA BASSE COUR	4 863,05
SELLES-ST-DENIS	EP Dissimulation / RUE DE PLAISANCE	846,65
	TEL Dissimulation / RUE DE PLAISANCE	1 967,45
SELLES-SUR-CHER	COM ELEC Dissimulation / AV DU TPG ALBERT	4 920,21
	EP Dissimulation / AV DU TPG ALBERT	46 910,78
	EP Dissimulation / PLACE DE LA MAIRIE	29 536,70
	TEL Dissimulation / AV DU TPG ALBERT	30 268,39
SERIS	TEL Dissimulation / PLACE DE LA MAIRIE	9 275,74
	TEL Sécurisation / RUE DU CIMETIERE	9 364,37
SOUGE	EP Dissimulation / LA GANDONNERIE	1 250,89
	EP Dissimulation / RUE RONSARD	39 344,96
	TEL Dissimulation / LA GANDONNERIE	2 248,43
	TEL Dissimulation / RUE RONSARD	18 976,83
	TEL Renforcement / LES MARAIS	20 247,89

Commune	Type d'opération et libellé	Montant TTC €
ST-JACQUES-DES-GUERETS	EP Dissimulation / RUE DU LOIR	19 357,34
	TEL Dissimulation / RUE DU LOIR	13 854,5
	TEL Sécurisation / LA BILLARDIERE	7 890,93
ST-LAURENT-NOUAN	EP Dissimulation / RUE DE LA PISCINE	7 405,67
	EP Dissimulation / RUE DES ECOLES	61 546,38
	TEL Dissimulation / RUE DE LA PISCINE	5 262,43
	TEL Dissimulation / RUE DES ECOLES	11 532,10
ST-LEONARD-EN-BEAUCE	EP Dissimulation / GRANDE RUE	15 790,91
	TEL Dissimulation / GRANDE RUE	9 834,09
ST-MARTIN-DES-BOIS	EP Dissimulation / RTE DES HERMITES	4 712,36
	TEL Dissimulation / RTE DES HERMITES	7 238,53
THENAY	EP Dissimulation / CHEMIN DE LA TOUCHE	9 019,06
	TEL Dissimulation / CHEMIN DE LA TOUCHE	4 051,17
THESEE	EP Dissimulation / RUE NATIONALE	15 411,54
	TEL Dissimulation / RUE NATIONALE TR 2	15 951,67
VALENCISSE	TEL Renforcement / CHAMBON LA MARTINIERE	6 014,74
	TEL Renforcement / MOLINEUF COQUINE	806,47
	TEL Renforcement / MOLINEUF LA MALTIERE	2 189,07
VALLOIRE-SUR-CISSE	EP Dissimulation / CHOUZY RUE DES MINIMES	14 685,04
	EP Dissimulation / SEILLAC RUE DE LA GARENNE	24 200,14
	TEL Dissimulation / CHOUZY RUE DES MINIMES	8 012,26

Commune	Type d'opération et libellé	Montant TTC €
VALLOIRE-SUR-CISSE	TEL Dissimulation / SEILLAC RUE DE LA GARENNE	25 729,25
VEILLEINS	TEL Sécurisation / ROUTE DE COURMEMIN	10 067,74
VEUZAIN-SUR-LOIRE	EP Dissimulation / ONZAIN RUE DU PONT D'OUCHET	11 065,70
	TEL Dissimulation / ONZAIN RUE DU PONT D'OUCHET	20 964,35
VILLEBAROU	EP Dissimulation / RUE DE LA FUIE	6 269,85
	TEL Dissimulation / RUE DE LA FUIE	9 593,18
VILLEDIEU-LE-CHATEAU	EP Dissimulation / RUE DU PONT BODIN	22 129,69
	TEL Dissimulation / RUE DU PONT BODIN	11 103,91
VILLEROMAIN	TEL Sécurisation / ROUTE DE MEUNG	6 142,48
VINEUIL	EP Dissimulation / RUE DE PIMPENEAU	13 988,05
	EP Dissimulation / RUE DES ECOLES	1 795,34
	EP Dissimulation / RUE DES NOELS	2 931,76
	TEL Dissimulation / RUE DE PIMPENEAU	9 374,34
	TEL Dissimulation / RUE DES NOELS	10 167,54
VOUZON	EP Dissimulation / RUE DES CRAYERS RUE DES VIGNES	36 488,52
	TEL Dissimulation / RUE DES CRAYERS RUE DES VIGNES	15 160,41
YVOY LE MARRON	EP Dissimulation / ROUTE DE CHAUMONT	7 099,86
	TEL Dissimulation / ROUTE DE CHAUMONT	10 024,30

 Subventions (€)

Commune	Type d'opération et libellé	Montant net de taxes €
AUTHON	RENOUVELLEMENT	2 248,80
AVARAY	AUDIT DIAGNOSTIC	1 096,43
	RENOUVELLEMENT	1 457,60
AVERDON	AUDIT DIAGNOSTIC	1 206,94
BEAUCE LA ROMAINE	DISSIMULATION PLACE ST MARTIN (MEMBROLLES)	7 000,00
	RENOUVELLEMENT	1 752,32
BOISSEAU	RENOUVELLEMENT	2 540,80
CELLETES	AUDIT DIAGNOSTIC	2 608,24
CHAMPIGNY-EN-BEAUCE	AUDIT DIAGNOSTIC	1 018,02
	DISSIMULATION GRANDE RUE	5 400,00
CHATRES-SUR-CHER	DISSIMULATION RUE DU 11 NOVEMBRE	9 000,00
	RENOUVELLEMENT	7 893,13
CHEVERNY	AUDIT DIAGNOSTIC	760,14
CHISSAY EN TOURAINE	AUDIT DIAGNOSTIC	1 428,67
CHITENAY	AUDIT DIAGNOSTIC	1 368,91
CHOUSSY	RENOUVELLEMENT	1 591,70
CONCRIERS	RENOUVELLEMENT	156,00
COUDES	AUDIT DIAGNOSTIC	887,09
	RENOUVELLEMENT	4 732,00

Commune	Type d'opération et libellé	Montant net de taxes €
COUFFY	AUDIT DIAGNOSTIC	976,54
COUR-SUR-LOIRE	AUDIT DIAGNOSTIC	950,10
	RENOUVELLEMENT	8 800,00
DHUIZON	RENOUVELLEMENT	504,00
EPUISAY	AUDIT DIAGNOSTIC	1 026,00
	DISSIMULATION RUE DES CAMELIAS TR 2	10 800,00
FAVEROLLES-SUR-CHER	RENOUVELLEMENT	24 716,40
FEINGS	RENOUVELLEMENT	14 608,68
FOUGERES-SUR-BIEVRE	AUDIT DIAGNOSTIC	1 404,00
	DISSIMULATION RUE DU MOUSSEAU	400,00
FRESNES	AUDIT DIAGNOSTIC	1 080,46
FRETEVAL	DISSIMULATION RUE DU PONT	3 600,00
GY-EN-SOLOGNE	AUDIT DIAGNOSTIC	411,75
LAMOTTE BEUVRON	DISSIMULATION QUARTIER DE LA GARE	3 476,70
LASSAY-SUR-CROISNE	RENOUVELLEMENT	3 000,00
LE PLESSIS DORIN	RENOUVELLEMENT	3 585,60
LES ROCHES L'EVEQUE	AUDIT DIAGNOSTIC	760,50
	RENOUVELLEMENT	600,00
LORGES	RENOUVELLEMENT	600,00
MARCHENOIR	RENOUVELLEMENT	12 234,40
MAROLLES	AUDIT DIAGNOSTIC	1 389,93

Commune	Type d'opération et libellé	Montant net de taxes €
MAVES	DISSIMULATION CENTRE BOURG	10 200,00
	RENOUVELLEMENT	7 347,96
MAZANGE	AUDIT DIAGNOSTIC	648,00
	DISSIMULATION LE GUE DU LOIR	7 400,00
MESLAND	AUDIT DIAGNOSTIC	838,86
MILLANCAY	RENOUVELLEMENT	12 267,60
MONDOUBLEAU	AUDIT DIAGNOSTIC	2 123,59
	RENOUVELLEMENT	1 000,00
MONTHOU-SUR-BIEVRE	AUDIT DIAGNOSTIC	1 265,73
	RENOUVELLEMENT	11 931,62
MONTHOU-SUR-CHER	AUDIT DIAGNOSTIC	2 152,36
MONTOIRE-SUR-LE-LOIR	AUDIT DIAGNOSTIC	618,86
MULSANS	AUDIT DIAGNOSTIC	1 021,23
	DISSIMULATION CENTRE BOURG	9 000,00
	RENOUVELLEMENT	800,00
NAVEIL	DISSIMULATION RUE DE MONTRIEUX TR2	3 375,00
NEUNG-SUR-BEUVRON	RENOUVELLEMENT	43 960,67
NOUAN-LE-FUZELIER	DISSIMULATION RUE BOURG NEUF	23 735,22
NOYERS-SUR-CHER	RENOUVELLEMENT	6 983,53
PIERREFITTE-SUR-SAULDRE	AUDIT DIAGNOSTIC	1 601,86
	RENOUVELLEMENT	2 755,00

Commune	Type d'opération et libellé	Montant net de taxes €
PONTLEVOY	AUDIT DIAGNOSTIC	1 859,96
PRUNIER-S-EN-SOLOGNE	RENOUVELLEMENT	11 568,00
RILLY-SUR-LOIRE	RENOUVELLEMENT	6 709,52
SAINT-AIGNAN-SUR-CHER	RENOUVELLEMENT	15 640,63
SAINT-ARNOULT	RENOUVELLEMENT	5 887,20
SAINT-HILAIRE-LA-GRAVELLE	AUDIT DIAGNOSTIC	1 101,32
SAINT-JACQUES-DES-GUERETS	AUDIT DIAGNOSTIC	168,75
	DISSIMULATION RUE DU LOIR TR1	2 312,00
SAINT-JULIEN-DE-CHEDON	AUDIT DIAGNOSTIC	1 156,80
SAINT-LAURENT-NOUAN	DISSIMULATION RUE DE LA PISCINE	1 728,00
	DISSIMULATION RUE DES ECOLES	29 228,00
SAINT-LEONARD-EN-BEAUCE	RENOUVELLEMENT	600,00
SAINT-MARTIN-DES-BOIS	DISSIMULATION ROUTE DES HERMITES	5 904,00
SAINT-OUEN	RENOUVELLEMENT	4 125,00
SARGE-SUR-BRAYE	RENOUVELLEMENT	10 009,60
SASSAY	RENOUVELLEMENT	14 148,80
SAVIGNY	LOTISSEMENT LA BASSE COUR	15 404,00
SEIGY	AUDIT DIAGNOSTIC	1 417,51
SELLES-SUR-CHER	DISSIMULATION PLACE DE LA MAIRIE	1 575,00
SOUGE	DISSIMULATION RUE RONSARD	4 569,20
SUEVRES	RENOUVELLEMENT	4 636,00

Commune	Type d'opération et libellé	Montant net de taxes €
VALENCISSE	RENOUVELLEMENT	4 158,00
VALLOIRE-SUR-CISSE	AUDIT DIAGNOSTIC	2 761,41
	DISSIMULATION RUE DE LA GARENNE (SEILLAC)	856,00
	DISSIMULATION RUE DES MINIMES (CHOUZY SUR CISSE)	800,00
VENDOME	RENOUVELLEMENT	13 720,10
VIEVY-LE-RAYE	RENOUVELLEMENT	19 226,00
VILLEHERVIERS	RENOUVELLEMENT	4 378,40
VILLERBON	AUDIT DIAGNOSTIC	1 263,45
VILLERMAIN	RENOUVELLEMENT	2 772,57
VILLIERS	RENOUVELLEMENT	2 582,00
VINEUIL	DISSIMULATION RUE DE PIMPENEAU	3 276,00
	DISSIMULATION RUE DES NOELS	900,00
	RENOUVELLEMENT	7 345,04





SIDELC

Syndicat Intercommunal
de Distribution d'Énergie de Loir-et-Cher
15, rue Franciade - CS 63414
41034 Blois cedex

Tél. : 02 54 55 16 50

contact@sidelc.com

Remerciements

Le SIDELC remercie pour le prêt de ses photos :

Couverture : SDEL, pashrash, INEO

Pages 3 - 9 - 10 - 11 - 13 : INEO.

Page 14 : INEO, SDEL. Page 15 : SIDELC. Page 17 : pashrash.

Page 19 : SIDELC, pashrash. Page 21 : Fotolia/javarman.

Page 22 : SIDELC, INEO. Page 24 : INEO. Page 25 : Acharron.

Page 26 : N.Derre. Page 27 : Acharron, N.Derre. Page 29 : M.Lartigue.

Pages 35 - 45 - 51 : INEO.

Publication

Directeur de la publication : Bernard PILLEFER, Président du SIDELC

Conception graphique : Peggy Chopin

Impression : CSL Diffusion

Septembre 2019